



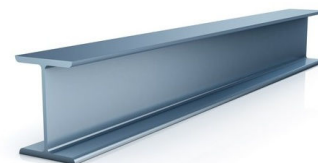
## SYSTEME PORTE CABLE ATEX POUR FER 2347

### CARACTÉRISTIQUES

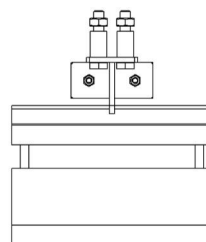
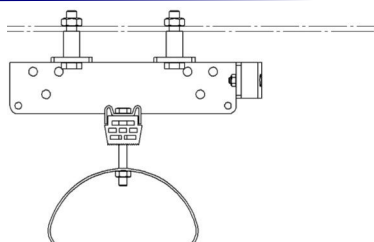
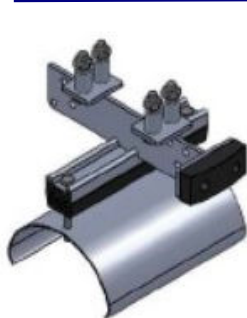
Roues lubrifiées et scellées qui n'ont pas besoin d'entretien pendant toute leur durée de vie.  
 Plateau avec support complet pour câbles électrique fabriqué en acier laminé.  
 Butée caoutchouc pour éviter les chocs entre les chariots.

### OPTIONS:

Câble ou chaînette de liaison..



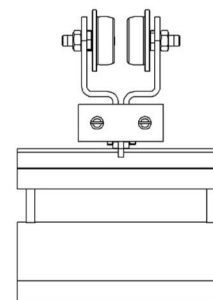
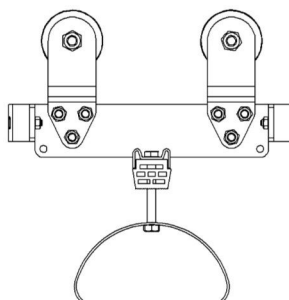
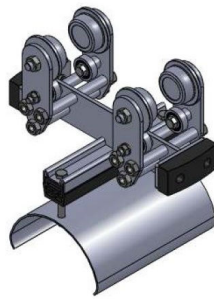
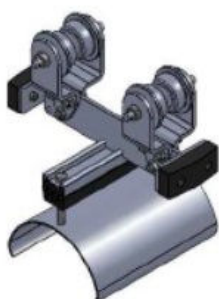
## POINT FIXE



L: Longueur du chariot (mm).  
 PL: Diamètre et largeur utile du plateau (mm).

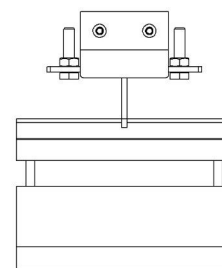
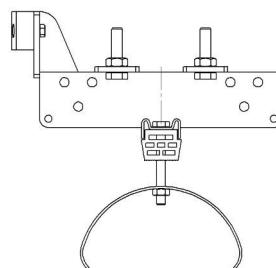
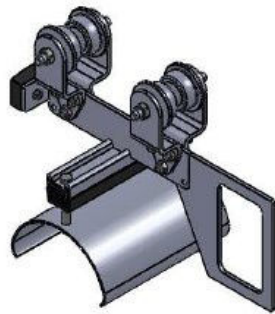
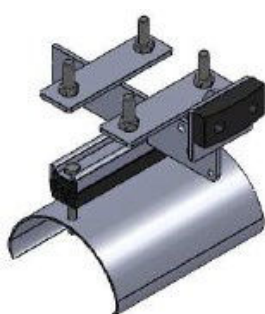
REFERENCE	CODE	MATIERE	
		Corps et plateau	Visserie
2347-L-PL-2-Ex	--	Acier inoxydable	Acier inoxydable

## CHARIOT MOBILE



REFERENCE	CODE	MATIERE		
		Corps et Plateau	Roues	Visserie
2347-L-PL-5-EX	--	Acier inoxydable	Acier inoxydable	Acier inoxydable
2347-L-PL-GB-5-EX	--	Acier inoxydable	Acier inoxydable	Acier inoxydable

## CHARIOT ENTRAINEUR SPECIAL



REFERENCE	CODE	MATIERE		
		Corps et Plateau	Roues	Visserie
2347-L-PL-6-EX	--	Acier inoxydable	--	Acier inoxydable
2347-L-PL-GB-6-EX	--	Acier inoxydable	Acier inoxydable	Acier inoxydable