



**Industrias  
GALARZA, S.A.**<sup>®</sup>

Leader des systemes d'electrification depuis 1958

**CATALOGUE 2020**

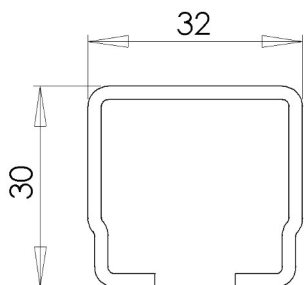


**PROFIL**

**CHARGE  
ADMISSIBLE**

**DESCRIPTION**

**SERIE**



**20 KG**

**SYSTEME DE CHARIOT  
PORTE CABLE POUR  
PROFIL C de 32 x 30MM**

Paquet maxi : 58 (L) x 20 (H) mm

**2349**





# CONDITIONS GÉNÉRALES DE VENTE, DE FOURNITURE ET DE GARANTIE

## Généralités

La fourniture des produits contenus dans ce catalogue est soumise à la conformité du tarif en vigueur et aux conditions contenues dans les présentes conditions générales de vente et garanties.

## Commandes et prix

Toutes les commandes reçues par IGA seront confirmées par fax ou par courrier électronique. Si dans les 24 heures qui suivent, IGA ne reçoit aucune réclamation, celles-ci seront considérées comme définitives.

IGA se réserve le droit d'accepter ou de refuser toute commande.

## Codes

Les codes indiqués dans ce catalogue sont les produits IGA standard.

## Conditions de livraison

Si, pour des raisons indépendantes de notre volonté, nous ne pouvons pas respecter cet engagement de service, IGA informera le client de la nouvelle date limite dans les 48 heures suivant la réception de la commande.

Le reste des références sera servi dans les plus brefs délais et pourra effectuer des livraisons partielles.

Les commandes reçues dont le délai de livraison est inférieur à 72 heures suivront la procédure décrite ci-dessus.

Le non-respect de l'engagement précédent ou une question fractionnée ne constituera pas un motif de réparation.

## Transport

Nos produits sont considérés comme périmés dans nos entrepôts et la date d'édition est indiquée sur le bon de livraison.

Les marchandises voyagent aux frais et aux risques du destinataire, même si elles sont envoyées port affranchies. En cas de manque d'emballages visibles ou de dommages au produit dus au transport, le destinataire doit l'indiquer sur le bon de livraison, réclamer le transporteur et informer le service commercial d'IGA dans les 48 heures. Autrement, on considérera que les colis de conformité en quantité et en condition ont été reçus. Les réclamations pour retard de transport ne seront pas acceptées.

Après 8 jours à compter de la réception de la marchandise, aucune réclamation ne sera acceptée concernant le contenu des boîtes.

## Transport

Nos produits sont considérés comme périmés dans nos entrepôts et la date d'édition est indiquée sur le bon de livraison.

## Retourne

Le produit facturé par IGA est considéré comme une vente ferme et n'a pas le droit de revenir.

En cas d'erreur dans l'exécution de la commande, il sera tenu compte des éléments suivants:

- Le changement doit être autorisé par l'adresse commerciale d'IGA. L'entrepôt IGA n'acceptera aucun produit sans autorisation.
- Le matériel accepté aura une réduction de 20% de sa valeur pour les frais de vérification.
- Les marchandises renvoyées à IGA voyagent aux risques et périls du client.

## Installation

IGA décline toute responsabilité vis-à-vis des installations qui ne respectent pas les conseils d'installation, les spécifications et les caractéristiques de chaque famille de produits.

## Garantie

La gamme de produits IGA est garantie 2 ans. La reconnaissance de responsabilité en garantie s'applique uniquement à IGA et / ou à votre compagnie d'assurance. Tout autre défaut dû au vieillissement, à la corrosion, à une installation ou à une application inappropriée ne fera l'objet d'aucune réclamation.

## Juridiction

IGA tentera de résoudre toute divergence chez ses clients par le biais de canaux conviviaux. En tout état de cause, en cas de litige, les parties conviennent et sont tenues de se soumettre à l'arbitrage désigné par le tribunal de l'association d'arbitrage de Bilbao, auquel l'administration dudit arbitrage correspondra conformément à ses statuts et règlements. De même, ils sont désormais tenus de se conformer à la sentence arbitrale rendue.

## AVANTAGES

### KIT LIGNE MONTEE

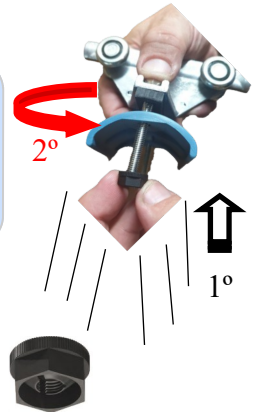
Sur demande IGA peut faire offre de prix pour le montage du ou des câbles sur les chariots selon les spécifications du client



KIT FESTOON

### ECROU D'ASSEMBLAGE RAPIDE:

Nouveaux écrous en polyamide QUICK 6.6. qui permettent le serrage rapide des câbles électriques dans les chariots; Ces écrous sont insérés dans les vis jusqu'à proximité de la zone finale de serrage.



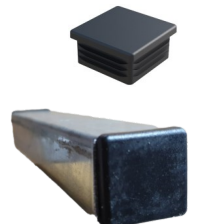
### VIS COLLET CARRÉ:

Les chariots avec corps acier (série 2324) ont été modifiés pour l'utilisation de vis de fixation à tête sphérique et collet carré (selon DIN 603). Le collet carré empêche la vis de tourner lors du serrage de l'écrou hexagonal du chariot; Donc, moins d'outils sont nécessaires et le temps de montage est réduit.



### BOUCHONS DE FERMETURE POUR LE PROFIL:

L'option des bouchons plastique pour fermer les deux extrémités du profilé de roulement a été ajoutée à notre catalogue. REMARQUE: Les ensembles de montage CM ont ces bouchons de série incorporés.



Twitter  
@indgalarza



Facebook  
Industrias Galarza, S.A.

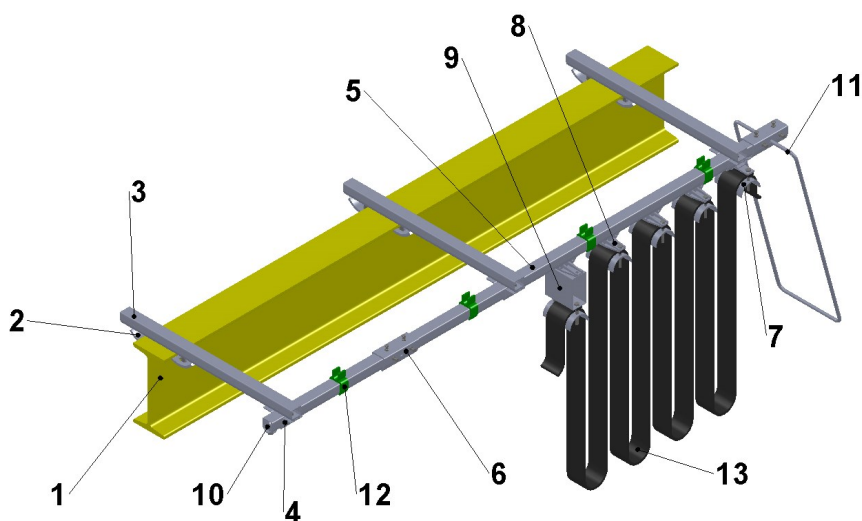


LinkedIn  
Industrias Galarza, S.A.



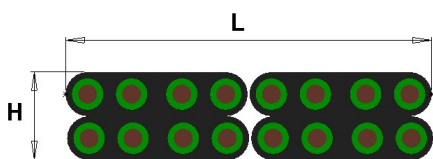
## SOMMAIRE

Profil	Page. 03	CHARIOT POUR CABLE ROND	
Eclisse	Page. 03	Porte câble fixe	Page. 09
Supports	Page. 03-04	Chariot mobile	Page. 09
CHARIOT POUR CABLE PLAT		Chariot entraineur	Page. 09
Porte câble fixe	Page. 04	Porte câble et union	Page. 10
Chariot mobile	Page. 05-06	Conseils de montage	Page. 11
Chariot entraineur	Page. 07	Accessoires	Page. 12
Chariot de commande	Page. 08	Conseil d'installation	Page. 13-14



1. Fer de roulement
2. Crapaud
3. Bras de support
4. Support réglable
5. Profil de roulement
6. Eclisse
7. Porte câble fixe
8. Chariot mobile
9. Chariot entraineur
10. Butée
11. Butée de boucle
12. Support de câbles rond
13. Cable électrique

PAQUET MAXI: 58 (L) X 20 (H) mm.



Pour les environnements agressifs, les pièces métalliques (corps et plateaux) sont fournies avec un revêtement EPOXY et / ou en acier inoxydable AISI 304.

ECHELLE DE TEMPÉRATURE: -15°C / +80°C

CHARGE MÁXI PAR CHARIOT: 20 KG

### NOMBRE DE CHARIOTS MOBILES:

$$N = (L / 2xH) - 1$$

Soit: N: nombre de chariots mobiles.  
L: déplacement de la machine.  
H: hauteur de boucle.

### PARKING NECESSAIRE:

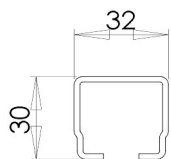
$$b = (N + 1) \times m$$

Soit: b: parking  
N: nombre de chariots mobiles  
m: longueur de chariot



# SERIE 2349

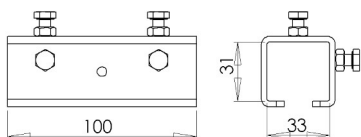
## PROFIL DE ROULEMENT



- Sección: 1,794 cm<sup>2</sup>  
 - Ix: 2,02 cm<sup>4</sup>  
 - Wx: 1,20 cm<sup>3</sup>

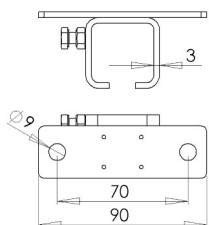
REFERENCE	CODE	MATERIAUX	LONG BARRE	POIDS
2349-1	309411	Acier galvanisé	5 metres	1,40 Kg/m
2349-1	309456	Acier galvanisé	2,5 metres	1,40 Kg/m
2349-1-Inox	309412	Acier inox. AISI 304	5 metres	1,40 Kg/m

## ECLISSE



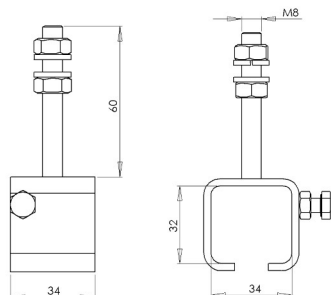
REFERENCE	CODE	MATERIAUX		POIDS
		Corps	Visserie	
2349-3	309258	Acier zingué	Acier zingué	0,285 Kg
2349-3-PLY	309348	Acier peint	Acier inoxydable	0,295 Kg
2349-3-Inox	309338	Acier inoxydable	Acier inoxydable	0,285 Kg

## SUPPORT DE FIXATION HORIZONTALE



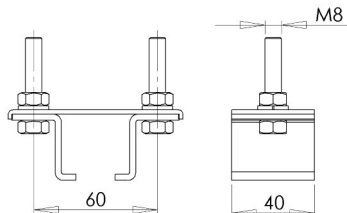
REFERENCE	CODE	MATERIAUX		POIDS
		Corps	Visserie	
2300/R-4-H1	303005	Acier zingué	Acier zingué	0,154 Kg
2300/R-4-H1-Inox	303605	Acier inoxydable	Acier inoxydable	0,154 Kg

## SUPPORT DE FIXATION VERTICALE



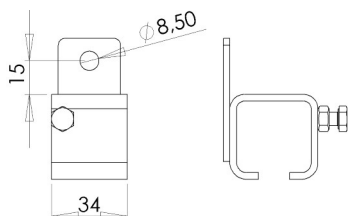
REFERENCE	CODE	MATERIAUX		POIDS
		Corps	Visserie	
2300/R-4-H1-R	303378	Acier zingué	Acier zingué	0,131 Kg
2300/R-4-H1-R-Inox	303611	Acier inoxydable	Acier inoxydable	0,131 Kg

## SUPPORT DE FIXATION HORIZONTALE



REFERENCE	CODE	MATERIAUX		POIDS
		Base+ Latéral	Visserie	
2349-4	309303	Acier zingué	Acier zingué	0,201 Kg
2349-4-PLY	309349	Acier peint	Acier inoxydable	0,211 Kg
2349-4-Inox	309350	Acier inoxydable	Acier inoxydable	0,201 Kg

## SUPPORT DE FIXATION LATÉRAL



REFERENCE	CODE	MATERIAUX		POIDS
		Corps	Visserie	
2300/R-4-L	303308	Acier zingué	Acier zingué	0,155 Kg
2300/R-4-L Inox	303607	Acier inoxydable	Acier inoxydable	0,155 Kg

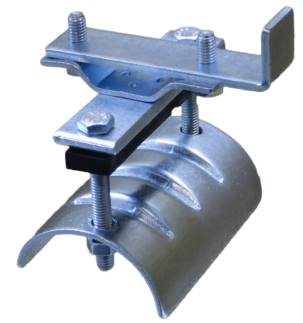
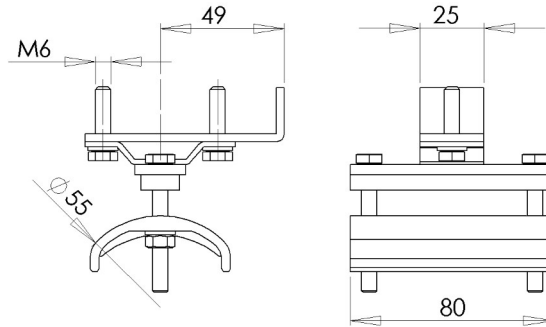
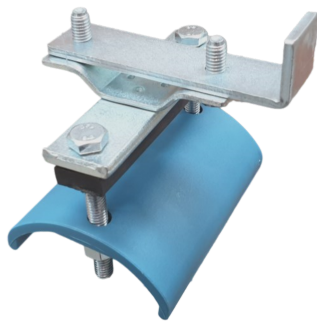




# SERIE 2349

PORTE CABLE FIXE

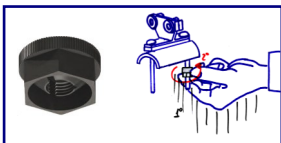
Porte câble ø55mm



OPCIÓN PLATEAU Ø85mm DISPONIBLE EN ACIER

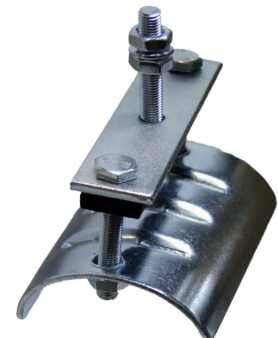
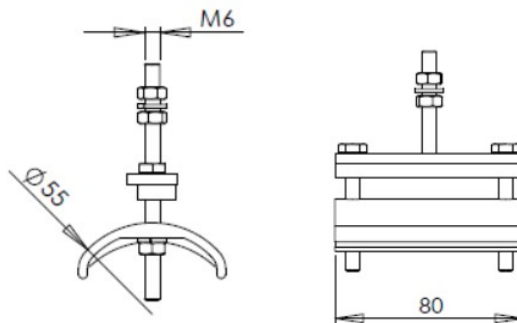
REFERENCE	CODE	MATERIAUX			POIDS
		Corps	Visserie	Plateau	
2349-2	309308	Acier zingué	Acier zingué	Polipropylène	0,170 Kg
2349-C-2	309335	Acier zingué	Acier zingué	Acier zingué	0,315 Kg
2349-2-PLY	309352	Acier peint	Acier inoxydable	Polipropylène	0,180 Kg
2349-C-2-PLY	309353	Acier peint	Acier inoxydable	Acier peint	0,325 Kg
2349-2-Inox	309354	Acier inoxydable	Acier inoxydable	Polipropylène	0,170 Kg
2349-C-2-Inox	309355	Acier inoxydable	Acier inoxydable	Acier inoxydable	0,315 Kg
2349-2-TR	309431	Acier zingué	Acier zingué	Polipropylène	0,170 Kg
2349-2-PLY-TR	309432	Acier peint	Acier inoxydable	Polipropylène	0,180 Kg
2349-2-Inox-TR	309433	Acier inoxydable	Acier inoxydable	Polipropylène	0,170 Kg

Chariot monté avec écrou rapide QUICK



PORTE CABLE FIXE

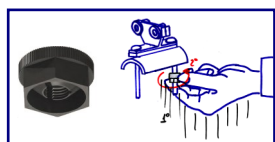
Porte câble ø55mm



OPCIÓN PLATEAU Ø85mm DISPONIBLE EN ACIER

REFERENCE	CODE	MATERIAUX			POIDS
		Corps	Visserie	Plateau	
2300/R-2S	303034	Acier zingué	Acier zingué	Polipropylène	0,115 Kg
2316-2S	303040	Acier zingué	Acier zingué	Acier zingué	0,315 Kg
2300/R-2S-PLY	303035	Acier peint	Acier inoxydable	Polipropylène	0,125 Kg
2316-2S-PLY	303051	Acier peint	Acier inoxydable	Acier peint	0,325 Kg
2300/R-2S-Inox	303584	Acier inoxydable	Acier inoxydable	Polipropylène	0,115 Kg
2316-2S-Inox	303585	Acier inoxydable	Acier inoxydable	Acier inoxydable	0,315 Kg
2300/R-2S-TR	303617	Acier zingué	Acier zingué	Polipropylène	0,115 Kg
2300/R-2S-PLY-TR	303618	Acier peint	Acier inoxydable	Polipropylène	0,125 Kg
2300/R-2S-Inox-TR	303619	Acier inoxydable	Acier inoxydable	Polipropylène	0,115 Kg

Chariot monté avec écrou rapide QUICK

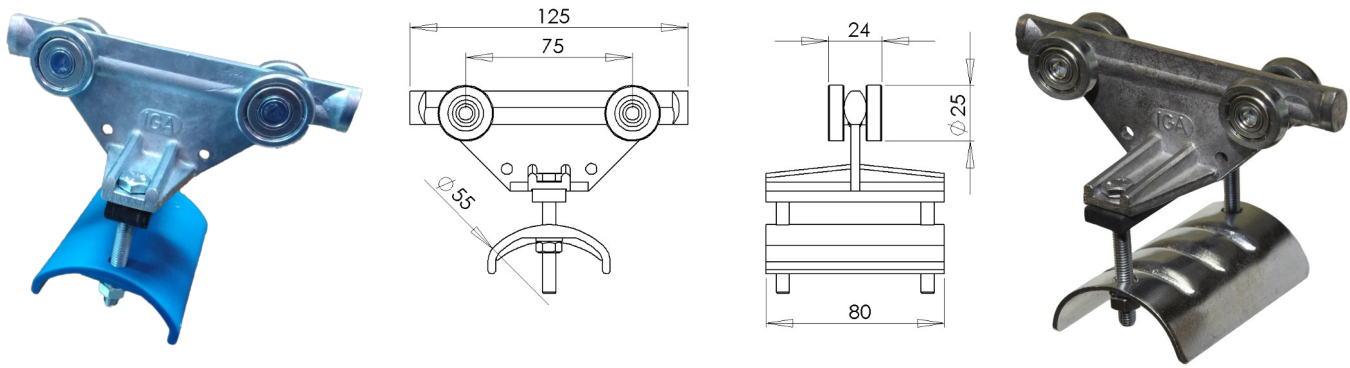




# SERIE 2349

## CHARIOT MOBILE

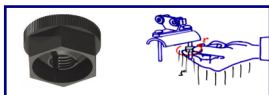
Porte câble ø55mm



OPTION PLATEAU Ø85mm DISPONIBLE EN ACIER

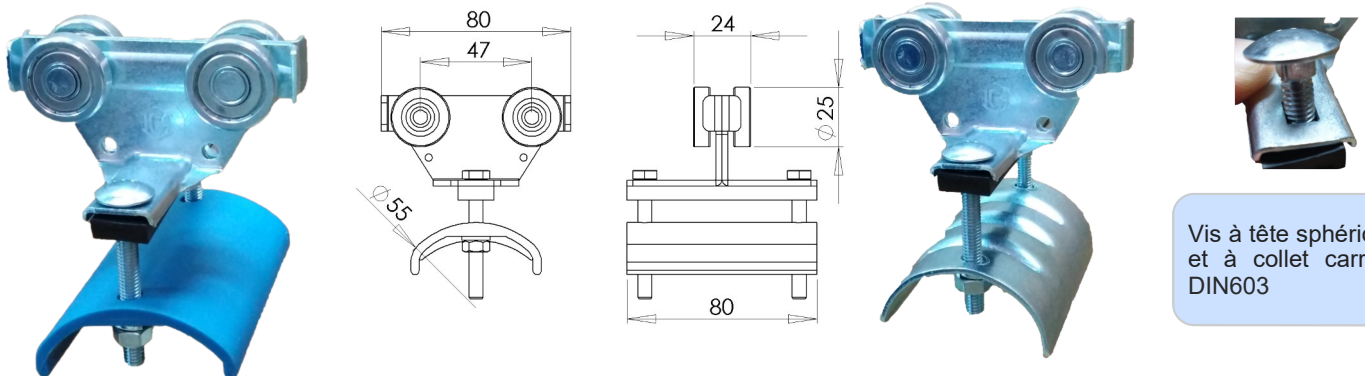
REFERENCE	CODE	MATERIAUX			POIDS
		Corps	Vis et roues	Plateau	
2349-5	309272	Aluminium	Acier zingué	Polipropylène	0,232 Kg
2349-C-5	309359	Aluminium	Acier zingué	Acier zingué	0,328 Kg
2349-5-PLY	309360	Aluminium peint	Acier inoxydable	Polipropylène	0,242 Kg
2349-C-5-PLY	309361	Aluminium peint	Acier inoxydable	Acier peint	0,338 Kg
2349-5-TR	309434	Aluminium	Acier zingué	Polipropylène	0,232 Kg
2349-5-PLY-TR	309435	Aluminium peint	Acier inoxydable	Polipropylène	0,242 Kg

Chariot monté avec écrou rapide QUICK



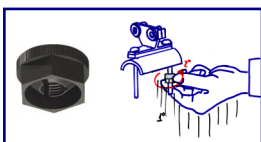
## CHARIOT MOBILE

Porte câble ø55mm



Vis à tête sphérique et à collet carré, DIN603

Chariot monté avec écrou rapide QUICK



REFERENCE	CODE	MATERIAUX			POIDS
		Corps	Vis et roues	Plateau	
2324-24-5	309050	Acier zingué	Acier zingué	Polipropylène	0,200 Kg
2324-24-C-5	309232	Acier zingué	Acier zingué	Acier zingué	0,296 Kg
2324-24-5-PLY	309362	Acier peint	Acier inoxydable	Polipropylène	0,210 Kg
2324-24-C-5-PLY	309363	Acier peint	Acier inoxydable	Acier peint	0,306 Kg
2324-24-5-Inox	309296	Acier inoxydable	Acier Inoxydable	Polipropylène	0,200 Kg
2324-24-C-5-Inox	309297	Acier inoxydable	Acier Inoxydable	Acier inoxydable	0,296 Kg
2324-24-5-TR	309436	Acier zingué	Acier zingué	Polipropylène	0,200 Kg
2324-24-5-PLY-TR	309437	Acier peint	Acier peint	Polipropylène	0,210 Kg
2324-24-5-Inox-TR	309438	Acier inoxydable	Acier Inoxydable	Polipropylène	0,200 Kg

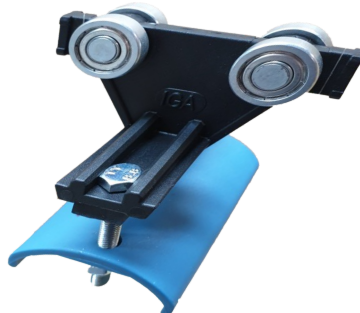




# SERIE 2349

CHARIOT MOBILE

Porte câble ø55mm

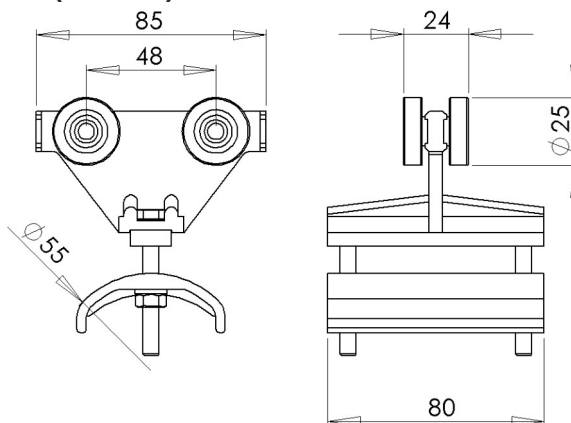


2332-5(CRL-1)

2332-C-5(CRL-1)

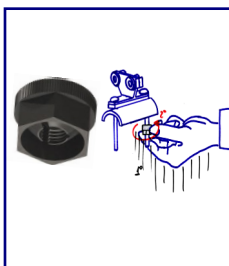
2332-L-5(CRL-1)

2332-LC-5(CRL-1)



REFERENCE	CODE	MATERIAUX				CHARGE MÀX.	POIDS
		Corps	Roues	Plateau	Visserie		
2332-5-(CRL-1)	309198	Polipropylène	Polypropyléné	Polipropylène	Acier zingué	12 Kg	0,110 Kg
2332-C-5-(CRL-1)	309356	Polipropylène	Polypropyléné	Acier zincado	Acier zingué	12 Kg	0,196 Kg
2332-L-5-(CRL-1)	309267	Polipropylène	Roulement acier zingué	Polipropylène	Acier zingué	15 Kg	0,142 Kg
2332-LC-5-(CRL-1)	309395	Polipropylène	Roulement acier zingué	Acier zingué	Acier zingué	15 Kg	0,197 Kg
2332-5-(CRL-1)-Inox	309357	Polipropylène	Polypropyléné	Polipropylène	Acier inoxydable	12 Kg	0,110 Kg
2332-C-5-(CRL-1)-Inox	309358	Polipropylène	Polypropyléné	Acier inoxydable	Acier inoxydable	12 Kg	0,196 Kg
2332-L-5-(CRL-1)-Inox	309396	Polipropylène	Roulement acier inoxydable	Polipropylène	Acier inoxydable	15 Kg	0,142 Kg
2332-LC-5-(CRL-1)-Inox	309397	Polipropylène	Roulement acier inoxydable	Acier inoxydable	Acier inoxydable	15 Kg	0,197 Kg
2332-5-(CRL-1)-TR	309439	Polipropylène	Polypropyléné	Polipropylène	Acier zingué	12 Kg	0,110 Kg
2332-L-5-(CRL-1)-TR	309440	Polipropylène	Roulement acier zingué	Polipropylène	Acier zingué	15 Kg	0,142 Kg
2332-5-(CRL-1)-Inox-TR	309441	Polipropylène	Polypropyléné	Polipropylène	Acier inoxydable	12 Kg	0,110 Kg
2332-L-5-(CRL-1)-Inox-TR	309442	Polipropylène	Roulement Acier inoxydable	Polipropylène	Acier inoxydable	15 Kg	0,142 Kg

Chariot monté avec écrou rapide QUICK

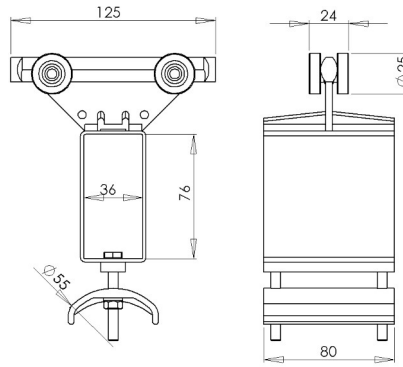




# SERIE 2349

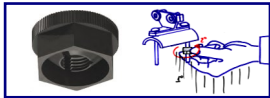
## CHARIOT ENTRAINEUR

Porte câble ø55mm



OPTION PLATEAU Ø85mm DISPONIBLE EN ACIER

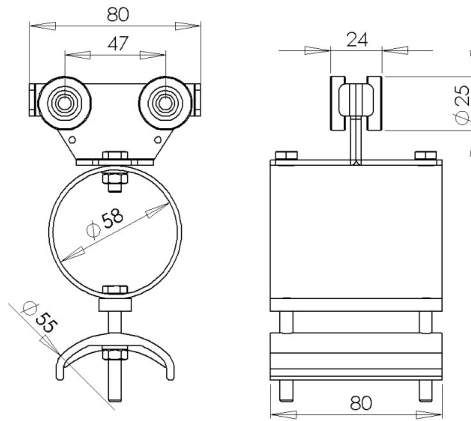
Charriot monté avec  
Écrou rapide QUICK



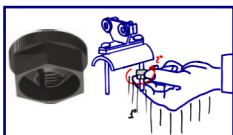
REFERENCE	CODE	MATERIAUX				POIDS
		Corps	Tube entraineur	Visserie et roues	Plateau	
2349-125-6	309275	Aluminium	Acier zingué	Acier zingué	Polipropylène	0,455 Kg
2349-125-C-6	309314	Aluminium	Acier zingué	Acier zingué	Acier zincado	0,551 Kg
2349-125-6-PLY	309364	Aluminium peint	Acier peint	Acier inoxydable	Polipropylène	0,465 Kg
2349-125-C-6-PLY	309365	Aluminium peint	Acier peint	Acier inoxydable	Acier peint	0,561 Kg
2349-125-6-TR	309443	Aluminium	Acier zingué	Acier zingué	Polipropylène	0,455 Kg
2349-125-6-PLY-TR	309444	Aluminium peint	Acier peint	Acier inoxydable	Polipropylène	0,465 Kg

## CHARIOT ENTRAINEUR

Porte câble ø55mm



Charriot monté avec  
Écrou rapide QUICK



REFERENCE	CODE	MATERIAUX				POIDS
		Corps	Visserie et roues	Tube entraineur	Plateau	
2324-24-6	309051	Acier zingué	Acier zingué	Acier zingué	Polipropylène	0,365 Kg
2324-24-C-6	309305	Acier zingué	Acier zingué	Acier zingué	Acier zingué	0,425 Kg
2324-24-6-PLY	309398	Acier peint	Acier inoxydable	Acier peint	Polipropylène	0,375 Kg
2324-24-C-6-PLY	309399	Acier peint	Acier inoxydable	Acier peint	Acier peint	0,435 Kg
2324-24-6-Inox	309400	Acier inoxydable	Acier inoxydable	Acier inoxydable	Polipropylène	0,365 Kg
2324-24-C-6-Inox	309337	Acier inoxydable	Acier inoxydable	Acier inoxydable	Acier inoxydable	0,425 Kg
2324-24-6-TR	309445	Acier zingué	Acier zingué	Acier zingué	Polipropylène	0,365 Kg
2324-24-6-PLY-TR	309446	Acier peint	Acier inoxydable	Acier peint	Polipropylène	0,375 Kg
2324-24-6-Inox-TR	309447	Acier inoxydable	Acier inoxydable	Acier inoxydable	Polipropylène	0,365 Kg

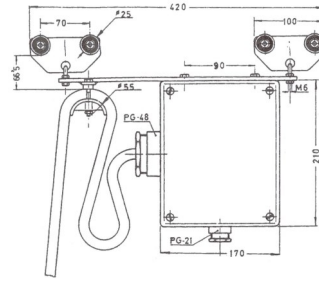
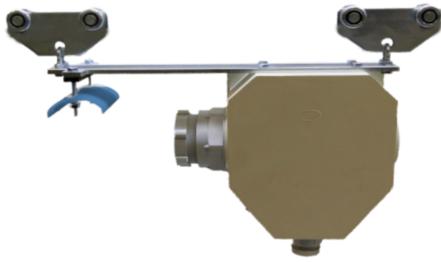




# SERIE 2349

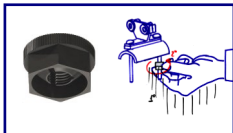
## CHARIOT DE COMMANDE AVEC BOÎTE PLEXO

Porte câble ø55mm

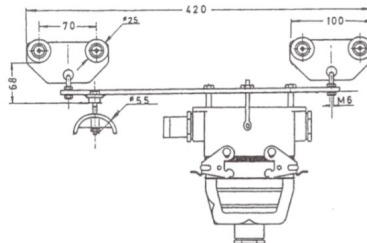


REFERENCE	CODE	MATERIAUX					POIDS
		Corps	Roues et vis	Plateau	Boite de con- nection	PE	
2349-7	309239	Acier Zingué	Acier zingué	Polipropylène	Polyester et fibre de verre	Polyamide	2,400 Kg
2349-C-7	309369	Acier Zingué	Acier zingué	Acier zingué	Polyester et fibre de verre	Polyamide	2,491 Kg
2349-7-Inox	309370	Acier Inoxydable	Acier Inoxydable	Polipropylène	Polyester et fibre de verre	Polyamide	2,400 Kg
2349-C-7-Inox	309371	Acier Inoxydable	Acier Inoxydable	Acier inoxydable	Polyester et fibre de verre	Polyamide	2,491 Kg
2349-7-TR	309448	Acier Zingué	Acier zingué	Polipropylène	Polyester et fibre de verre	Polyamide	2.400 Kg
2349-7-Inox-TR	309449	Acier inoxydable	Acier inoxydable	Polipropylène	Polyester et fibre de verre	Polyamide	2.400 Kg

Chariot monté avec écrou rapide QUICK



## CHARIOT DE COMMANDE BROCHABLE AVEC PRISE BROCHABLE Porte câble ø55mm

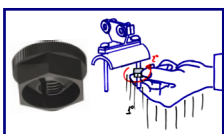


Référence C16 pour 16 poles  
(1 presse étoupe PG-21 en entrée)

Référence C24 pour 24 poles  
(2 presse étoupes PG-21 en entrée)

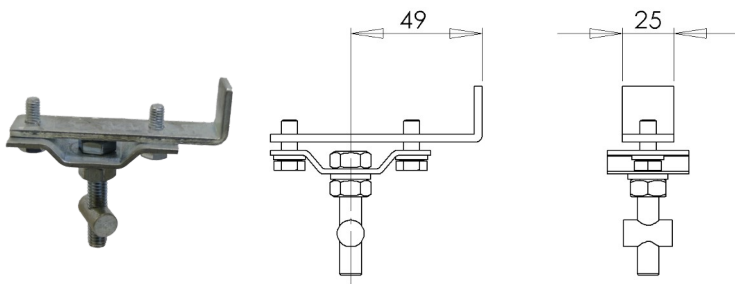
REFERENCE	CODE	MATERIAUX					POIDS
		Corps	Roues et vis	Plateau	Prixe Brochable	PE	
2349-7-C16	309213	Acier Zingué	Acier Zingué	Polipropylène	Aluminium crochets zingués	Polyéthylène	2,373 Kg
2349-C-7-C16	309372	Acier Zingué	Acier Zingué	Acier Zingué	Aluminium crochets zingués	Polyéthylène	2,468 Kg
2349-7-C24	309306	Acier Zingué	Acier Zingué	Polipropylène	Aluminium crochets zingués	Polyéthylène	2,779 Kg
2349-C-7-C24	309373	Acier Zingué	Acier Zingué	Acier Zingué	Aluminium crochets zingués	Polyéthylène	2,563 Kg
2349-C-7-C16-Inox	309374	Acier Inoxydable	Acier Inoxydable	Acier Inoxydable	Aluminium crochets zingués	Polyéthylène	2,468 Kg
2349-C-7-C24-Inox	309375	Acier Inoxydable	Acier Inoxydable	Acier inoxydable	Aluminium crochets zingués	Polyéthylène	2,563 Kg
2349-7-C16-TR	309450	Acier Zingué	Acier Zingué	Polipropylène	Aluminium crochets zingués	Polyéthylène	2,373 Kg
2349-7-C24-TR	309451	Acier Zingué	Acier Zingué	Polipropylène	Aluminium crochets zingués	Polyéthylène	2,779 Kg

Chariot monté avec écrou rapide QUICK



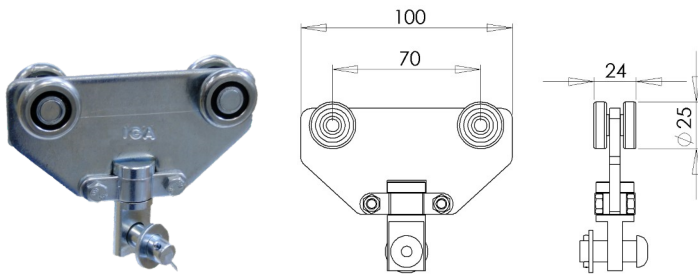


## PORTE CÂBLE FIXE POUR CÂBLE ROND



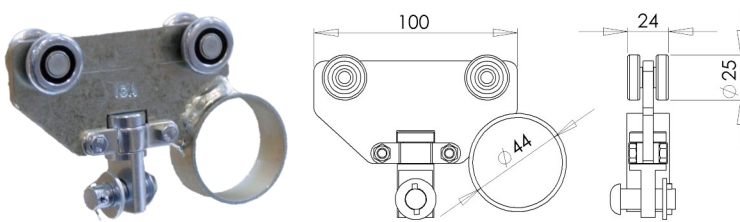
REFERENCE	CODE	MATERIAUX	CHARGE MÁX.	POIDS
2349/2	309376	Acier zingué	20 Kg	0,146 Kg
2349/2-Inox	309377	Acier inoxydable	20 Kg	0,146 Kg

## CHARIOT MOBILE POUR CÂBLE ROND



REFERENCE	CODE	MATERIAUX	CHARGE MÁX.	POIDS
2349/5	309378	Acier zingué	20 Kg	0,310 Kg
2349/5-Inox	309379	Acier inoxydable	20Kg	0,310 Kg

## CHARIOT ENTRAINEUR POUR CÂBLE ROND



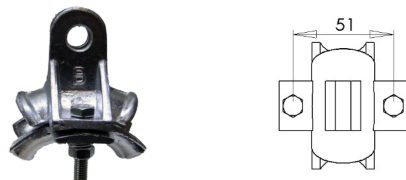
REFERENCE	CODE	MATERIAUX	CHARGE MÁX.	POIDS
2349/6	309380	Acier zingué	20 Kg	0,368 Kg
2349/6-Inox	309381	Acier inoxydable	20 Kg	0,368 Kg

## COQUILLE "+A" pour câbles de ø8mm a ø15mm



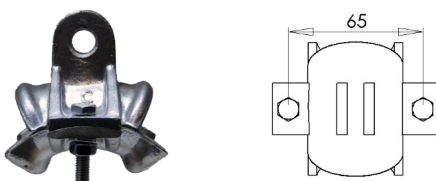
REFERENCE	CODE	MATE-RIAUX	VISSERIE	POIDS
+A	303251	Aluminium	Acier zingué	0,104 Kg
+A-Inox	303596	Aluminium	Acier inoxydable	0,104 Kg

## COQUILLE "+B" pour câbles de ø16mm a ø24mm



REFERENCE	CODE	MATERIAUX	VISSERIE	POIDS
+B	303252	Aluminium	Acier zingué	0,114 Kg
+B-Inox	303597	Aluminium	Acier inoxydable	0,114 Kg

## COQUILLE "+C" pour câbles de ø25mm a ø35mm

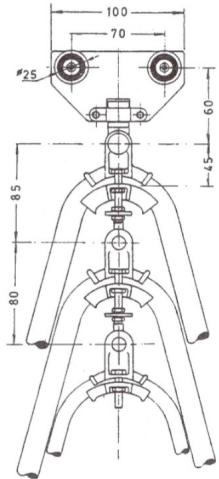
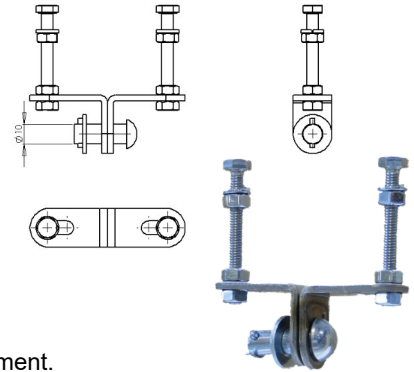


REFERENCE	CODE	MATERIAUX	VISSERIE	POIDS
+C	303253	Aluminium	Acier zingué	0,150 Kg
+C-Inox	303598	Aluminium	Acier inoxydable	0,150 Kg



## SUPPORT POUR COQUILLE SUPPLÉMENTAIRE

REFERENCE	CODE	MATERIAUX	VISSERIE	POIDS
T	303496	Acier inoxydable	Acier zingué	0,107 Kg
T-Inox	303599	Acier inoxydable	Acier inoxydable	0,107 Kg



Intermedio - Ref. 2.335 + C + B + A-5

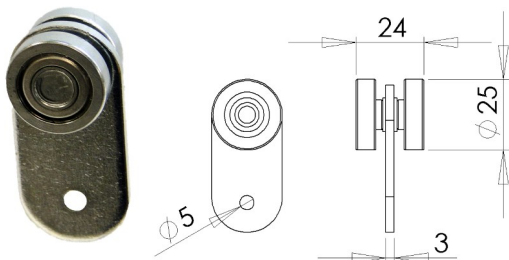
Les supports de câble pivotent à 90° pour faciliter le stationnement.  
Ajouter le(s) support (s) de câble (s) nécessaire (s) à la référence du chariot, suivi du Numéro indicatif du chariot fixe (-2), du chariot intermédiaire (-5) ou du chariot (-6)

- Exemples:
- Chariot fixe ref. 2349+C+B-2.
  - Chariot intermédiaire ref. 2349+B+B+A-5.
  - Glissement du chariot ref. 2349+A-6.

## SERIE 2349

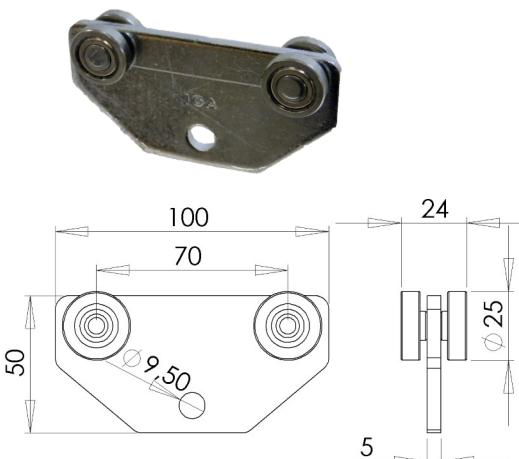
## CHARIOTS PORTE OUTILS

### CHARIOT 2 GALETS



REFERENCE	CÓDE	MATERIAUX		CHARGE	POIDS
		Corps	Roulement et arbre		
2349-25	309389	Ac. zingué	Ac. zingué	10 Kg	0,062 Kg
2349-25-PLY	309390	Ac. Peint	Ac. inoxydable	10 Kg	0,072 Kg
2349-25-Inox	309391	Ac. inoxydable	Ac. inoxydable	10 Kg	0,062 Kg

### CHARIOT 4 GALETS PORTE OUTILS

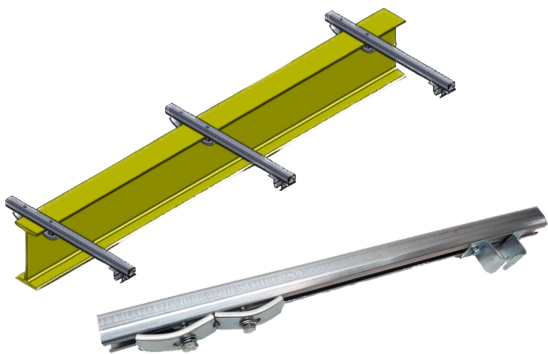


REFERENCE	CÓDE	MATERIAUX		CHARGE	POIDS
		Corps	Roulement et arbre		
2349-D-25	309298	Ac. zingué	Ac. zingué	20 Kg	0,226 Kg
2349-D-25-PLY	309392	Acier peint	Ac. inoxydable	20 Kg	0,236 Kg
2349-D-25-Inox	309393	Ac. inoxydable	Ac. inoxydable	20 Kg	0,226 Kg





# SUPPORT STANDARD POUR 2349



Option de bras de support:  
 - 2349-1 (32 x 30 mm) = CM-7  
 - 2500-1 (40 x 35 mm) = CM-8

REFERENCE	CODE	MATERIAUX			POIDS
		Bride de reprise	Crapaud	Bras de support	
CM-7	—	Acier zingué	Acier zingué	Acier galvanisé	---
CM-7-inox	—	Acier inoxydable	Acier inoxydable	Acier inoxydable	---
CM-8	—	Acier zingué	Acier zingué	Acier galvanisé	---
CM-8-inox	—	Acier inoxydable	Acier inoxydable	Acier inoxydable	---

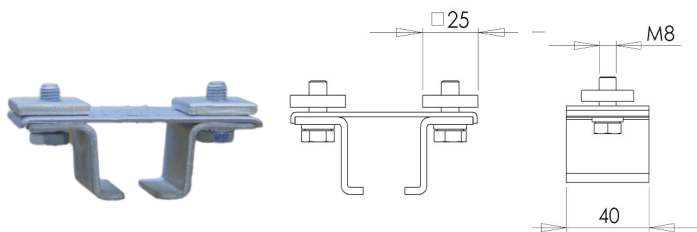
Choix du bras de support, définissez la longueur de celui-ci.

Exemple:  
 - CM-1-500. (500mm)  
 - CM-4-500. (500mm)

Bras composé de:

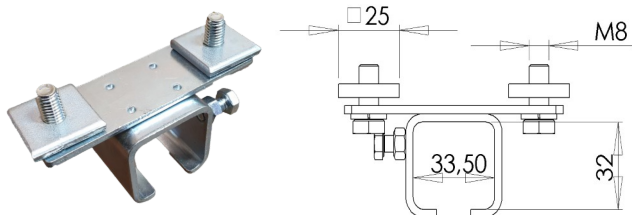
- 1 Profil 2349-1 (L) ou profil 2500-1.
- 2 Crapauds
- 1 Bride de reprise 2349-13

## BRIDE DE REPRISE



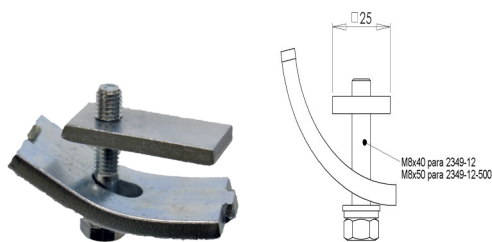
BRAS POUR	REFERENCE	CODE	MATERIAUX	POIDS
Pour profil 2349-1 2500-1	2349-13	309273	Acier zingué	0,228 Kg
Pour profil 2349-1 2500-1 Inox	2349-13-Inox	309345	Acier inoxydable	0,228 Kg

## BRIDE DE REPRISE



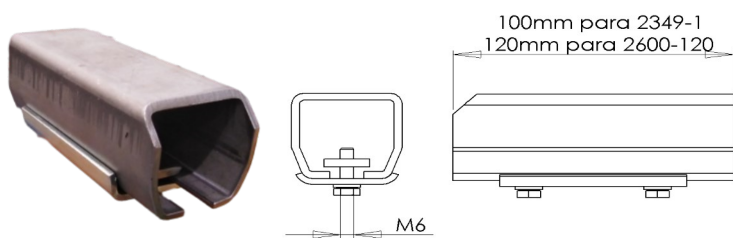
BRAS POUR	REFERENCE	CODE	MATERIAUX	POIDS
Pour profil 2349-1, 2500-1	2300/R-4-H1-500	303639	Acier zingué	0,220 Kg
Pour profil 2349-1, 2500-1-Inox	2300/R-4-H1-500 Inox	303641	Acier inoxydable	0,220 Kg

## CRAPAUD



BRAS POUR	REFERENCE	CODE	MATERIAUX		POIDS
			Corps	Visserie	
Pour profil 2349-1	2349-12	309262	Acier zingué	Acier zingué	0,150 Kg
Pour profil 2500-1	2349-12-500	309387	Acier zingué	Acier zingué	0,162 Kg
Pour profil 2349-1-Inox	2349-12-Inox	309340	Acier inoxydable	Acier inoxydable	0,150 Kg
Pour profil 2500-1-Inox	2349-12-500-Inox	309388	Acier inoxydable	Acier inoxydable	0,162 Kg

## BRIDE À SOUDER

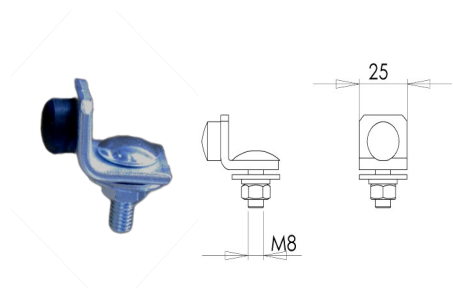


POUR BRAS	REFERENCE	CODE	MATERIAUX	POIDS
2349-1	2349-100	309417	Acier	0,370 Kg
2500-1	2600-120	310011	Acier	0,584 Kg



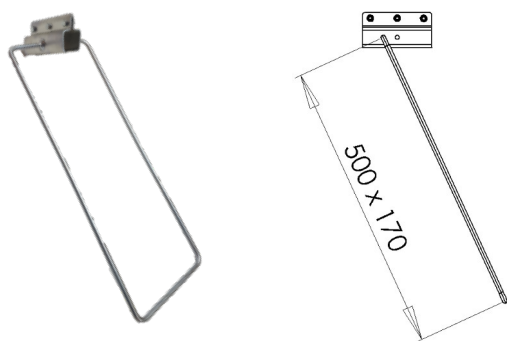
# ACCESSOIRES

## BUTÉE



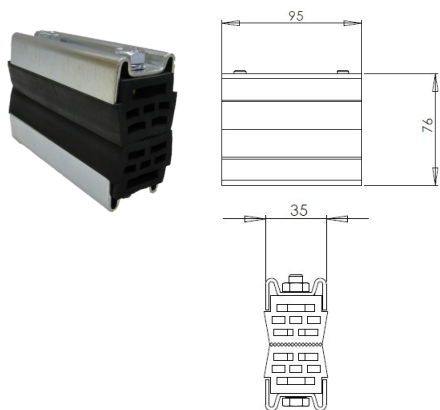
REFERENCE	CODE	MATERIAUX			POIDS
		Corps	Visserie	Butée	
2309-2-W	309274	Acier zingué	Acier zingué	Caoutchouc	0,052 Kg
2309-2-W-PLY	309394	Acier peint	Acier inoxydable	Caoutchouc	0,062 Kg
2309-2-W- Inox	309401	Acier inoxydable	Acier Inoxydable	Caoutchouc	0,052 Kg

## ECLISSE+ARRÊT DE BOUCLE POUR PROFIL



REFERENCE	CODE	MATERIAUX	POIDS
2349-3-C	309418	Acier zingué	0,935 Kg

## BRIDE



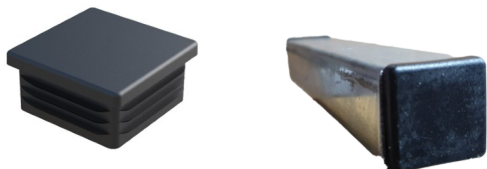
REFERENCE	CODE	MATERIAUX				POIDS
		Profil métallique	Profil serré	Ecrou	Visserie	
B-58	302009	Acero zingué	Caoutchouc	Laiton	Acier zingué	0,455 Kg
B-58(TI)	303343	Acier Galva à chaud	Caoutchouc	Laiton	Acier inoxydable	0,455 Kg
B-58-Inox	302473	Acier inoxydable	Caoutchouc	Laiton	Acier inoxydable	0,455 Kg

## ECROU DE SERRAGE RAPIDE "QUICK"



REFERENCE	CODE	MATERIAUX	POIDS	UNITÉ
TR	303642	Nylon	0,005 kg	50

## BOUCHONS DE FERMETURE POUR PROFIL



POUR PROFIL	REFERENCE	CODE	MATERIAUX	POIDS
2349-1	2349-EC	309430	Polyethylene noir	0,005Kg
2500-1	2500-EC	305474	Polyethylene noir	0,006Kg

## 1) SÉCURITÉ

### 1.1 Conseils électriques

Débranchez le courant électrique du système avant de commencer toute opération d'assemblage.

Ne pas utiliser de câbles électriques pour des charges supérieures à la tension et au courant spécifiés (voir le catalogue correspondant pour les caractéristiques des câbles à utiliser)

### 1.2 Conseils opérationnels

Faire fonctionner la ligne d'alimentation avec précaution pendant l'utilisation.

N'utilisez pas de câbles différents pour lesquels le système de chariots à câbles est spécifié. Tout changement de nombre, diamètre, poids, etc. cela pourrait affecter le fonctionnement normal de la ligne d'alimentation.

### 1.3 Conseils d'entretien

La modification du nombre et / ou des caractéristiques des composants de la ligne d'alimentation annule la garantie.

## 2) INSTALLATION

La structure de support de la ligne d'alimentation du client doit pouvoir supporter le poids total de la ligne d'alimentation. Placez les supports sur le fer sur le quelle le palan se déplacera. Ces supports devront être situés tous les 2m, sauf dans la zone de stationnement où ils devraient être situés tous les 1m.

Ces bras de support pourraient être:



SUPPORTS CRAPAUTES



PLATINES SOUDEES A LA POUTRE



BRAS SOUDEES A LA POUTRE



Après avoir déterminé et fixé les bras de Support, installer en premier le profil dans la bride de reprise sans serrer les vis .



Monter les longueurs suivantes de profil dans les brides de reprise de la même manière que la première



Joignez les profils grâce à l'utilisation d'éclisses qui garantissent la continuité entre les deux barres de profil. Serrer les vis une fois que l'éclisse a été placée au milieu des deux sections de profil. Répétez la même opération pour le reste des sections de profil .



Une fois que toutes les sections ont été assemblées, nous allons procéder à l'alignement par rapport à la poutre de roulement de la grue, pont roulant, etc. pour s'assurer que les deux voies sont parallèles . Une fois qu'ils ont été alignés correctement, nous allons procéder au serrage des vis des brides de reprise.





Couper la longueur nécessaire de câble électrique en laissant suffisamment de longueur des deux côtés pour faire les connexions électriques plus tard.  
Faire des marques avec de la craie ou autres sur le câble en fonction de la hauteur de la boucle ou du nombre de chariots à assembler.  
Monter les câbles électriques sur le plateau du chariot, en mettant les plus grands câbles sur le dessus du plateau lorsque cela est possible.



Serrez les vis des plateaux en évitant d'endommager les câbles électriques par un serrage excessif. L'ensemble des câbles doivent être aussi bien centré que possible sur le plateau afin que le chariot circule de manière équilibrée.  
Assurez-vous que les plus petits câbles ne glissent pas et soient bien tenu dans la nappe du câble.



Insérez les chariots montés avec le ou les câbles dans le profil en commençant par le chariot entraîneur, puis ensuite les chariots mobiles et terminer par le porte câble fixe. Le câble électrique doit être monté sans rotation.



Serrez le chariot fixe à la fin du profil. Effectuez les connexions des câbles électriques des deux côtés de la ligne d'alimentation dans leurs boîtiers respectifs.

## 3 ) OPERATION

### 3.1 Vérifications précédentes

Effectuer plusieurs trajets à la main de la ligne d'alimentation, pour vérifier que les chariots circulent sur toute la longueur de la ligne d'alimentation sans problèmes.  
Vérifiez qu'il y a l'espace nécessaire dans la zone de stationnement des chariots.  
Vérifiez que les boucles de câble ne se coincent pas dans le parcours (avec la structure de la grue, etc.).  
Dans les lignes d'alimentation avec chariot de commande, vérifiez la bonne hauteur entre la boîte à boutons et le sol.

### 3.2 Tests finaux

Une fois l'alimentation connectée, vérifiez que la ligne d'alimentation avance et recule sans problème.  
Vérifier que le système à laquelle vous alimentez la ligne d'alimentation fonctionne correctement.

### 3.3 Fonctionnement normal

Ne dépassez pas la tension et / ou l'intensité maximale spécifiée pour le câble.  
Faire fonctionner la ligne d'alimentation selon les spécifications électriques et / ou mécaniques en vigueur.

## 4 ) MAINTENANCE

Effectuer des opérations de maintenance périodiquement pour vérifier l'état de la ligne d'alimentation. Les intervalles de vérification varieront en fonction du temps de l'utilisation.

Lors de chaque inspection, tous ces points doivent être vérifiés:

- Usure des roulements des chariots.
- Vérification et serrage correct des différentes vis des chariots.et supports
- Alignement des éclisses
- Vérification des Câbles électriques: coupures, fissures, etc.
- Vérification du profil. Il doit être propre à l'intérieur dans la zone de roulement



# Industrias GALARZA, S.A.<sup>®</sup>

Leader des systemes d'electrification depuis 1958

## GAMME DE PRODUITS



Ligne Protegee  
4 Conducteurs  
de 40amp à  
200amp.

Systeme  
Modulaire  
Unipolaire up  
300amp à  
1250 amp.

Lignes de  
Contact

Isolateurs et  
Fabrication  
Sur plan



Systeme de  
Chariots Porte  
Cables

Produits  
Atex

Cables  
Electriques  
Et Presse-  
Etoupes

Enrouleurs

## MARCHES

PONT ROULANT



GRUE PORTUAIRE



GUIRLANDE



METALLURGIE



MINES



TUNNELIERS



ENVIRONNEMEN



EOLIENNE



AUTOMOBILE



FORAGE PETROLIER



SPECTACLE



AGRICULTURE



INDUSTRIAS GALARZA S.A.

P.I. Bildosola, Pab. D-4

E-48142 ARTEA (BIZKAIA)

SPAIN

Tel. +34 944 47 18 12

Fax. +34 944 76 42 76

E.mail: [info@industriasgalarza.com](mailto:info@industriasgalarza.com)

[www.industriasgalarza.com](http://www.industriasgalarza.com)

DISTRIBUÉ PAR: