



# Industrias GALARZA, S.A.®

Leader des systemes d'electrification depuis 1958

## CATALOGUE 2020

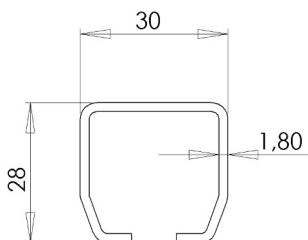


**PROFIL**

**CHARGE**

**DESCRIPTION**

**SERIE**



**20 KG**

**SYSTEME DE CHARIOT  
PORTE CABLE POUR  
PROFIL C DE 30 X 28**

**Paquet maxi: 58 (L) x 20 (H) mm**

**2331**





## Généralités

La fourniture des produits contenus dans ce catalogue est soumise à la conformité du tarif en vigueur et aux conditions contenues dans les présentes conditions générales de vente et garanties.

## Commandes et prix

Toutes les commandes reçues par IGA seront confirmées par fax ou par courrier électronique. Si dans les 24 heures qui suivent, IGA ne reçoit aucune réclamation, celles-ci seront considérées comme définitives.

IGA se réserve le droit d'accepter ou de refuser toute commande.

## Codes

Les codes indiqués dans ce tarif sont les produits IGA standard.

## Conditions de livraison

Si, pour des raisons indépendantes de notre volonté, nous ne pouvons pas respecter cet engagement de service, IGA informera le client de la nouvelle date limite dans les 48 heures suivant la réception de la commande.

Le reste des références sera servi dans les plus brefs délais et pourra effectuer des livraisons partielles.

Les commandes reçues dont le délai de livraison est inférieur à 72 heures suivront la procédure décrite ci-dessus.

Le non-respect de l'engagement précédent ou une question fractionnée ne constituera pas un motif de réparation.

## Transport

Nos produits sont considérés comme périmés dans nos entrepôts et la date d'édition est indiquée sur le bon de livraison.

Les marchandises voyagent aux frais et aux risques du destinataire, même si elles sont envoyées port affranchies. En cas de manque d'emballages visibles ou de dommages au produit dus au transport, le destinataire doit l'indiquer sur le bon de livraison, réclamer le transporteur et informer le service commercial d'IGA dans les 48 heures. Autrement, on considérera que les colis de conformité en quantité et en condition ont été reçus. Les réclamations pour retard de transport ne seront pas acceptées.

Après 8 jours à compter de la réception de la marchandise, aucune réclamation ne sera acceptée concernant le contenu des boîtes.

## Retourne

Le produit facturé par IGA est considéré comme une vente ferme.

et n'a pas le droit de revenir.

En cas d'erreur dans l'exécution de la commande, il sera tenu compte des éléments suivants:

- Le changement doit être autorisé par l'adresse commerciale d'IGA. L'entrepôt IGA n'acceptera aucun produit sans autorisation.
- Le matériel accepté aura une réduction de 20% de sa valeur pour les frais de vérification.
- Les marchandises renvoyées à IGA voyagent aux risques et périls du client.

## Installation

IGA décline toute responsabilité vis-à-vis des installations qui ne respectent pas les conseils d'installation, les spécifications et les caractéristiques de chaque famille de produits.

## Garantie

La gamme de produits IGA est garantie 2 ans. La reconnaissance de responsabilité en garantie s'applique uniquement à IGA et / ou à votre compagnie d'assurance. Tout autre défaut dû au vieillissement, à la corrosion, à une installation ou à une application inappropriée ne fera l'objet d'aucune réclamation.

## Juridiction

IGA tentera de résoudre toute divergence chez ses clients par le biais de canaux conviviaux. En tout état de cause, en cas de litige, les parties conviennent et sont tenues de se soumettre à l'arbitrage désigné par le tribunal de l'association d'arbitrage de Bilbao, auquel l'administration dudit arbitrage correspondra conformément à ses statuts et règlements. De même, ils sont désormais tenus de se conformer à la sentence arbitrale rendue.

## AVANTAGES

### KIT FESTOON:

Sur demande IGA peut faire offre de prix pour le montage du ou des câbles sur les chariots selon les spécifications du client



KIT FESTOON

### ECROU D'ASSEMBLAGE RAPIDE:

Nouveaux écrous en polyamide QUICK 6.6. qui permettent le serrage rapide des câbles électriques dans les chariots; Ces écrous sont insérés dans les vis jusqu'à proximité de la zone finale de serrage.



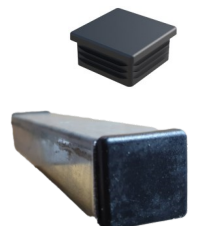
### VIS COLLET CARRÉ:

Les chariots avec corps acier (série 2324) ont été modifiés pour l'utilisation de vis de fixation à tête sphérique et collet carré (selon DIN 603). Le collet carré empêche la vis de tourner lors du serrage de l'écrou hexagonal du chariot; Donc, moins d'outils sont nécessaires et le temps de montage est réduit.



### BOUCHONS DE FERMETURE POUR LE PROFIL:

L'option des bouchons plastique pour fermer les deux extrémités du profil de roulement a été ajoutée à notre catalogue. REMARQUE: Les ensembles de montage CM ont ces bouchons de série incorporés



Twitter  
@indgalarza



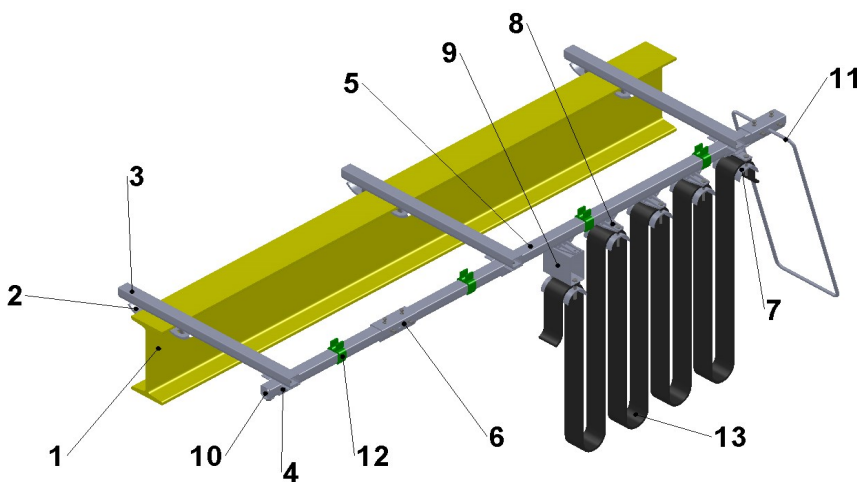
Facebook  
Industrias Galarza, S.A.



LinkedIn  
Industrias Galarza, S.A.

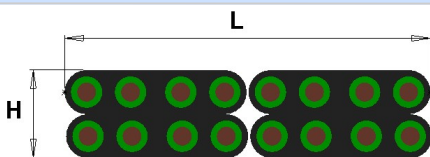
## SOMMAIRE

Profil	Page. 03	CHARIOT POUR CABLE ROND	
Eclisse	Page. 03	Porte câble fixe	Page. 09
Supports	Page. 03-04	Chariot mobile	Page. 09
CHARIOT POUR CABLE PLAT		Chariot entraineur	Page. 09
Porte câble fixe	Page. 04	Porte câble et union	Page. 10
Chariot mobile	Page. 05-06	Conseils de montage	Page. 11
Chariot entraineur	Page. 07	Accessoires	Page. 12
Chariot de commande	Page. 08	Conseils d'installation	Page. 13-14



- 01. Fer de roulement
- 02. Crapaud
- 03. Bras de support
- 04. Support réglable
- 05. Profil de roulement
- 06. Eclisse
- 07. Porte câble fixe
- 08. Chariot mobile
- 09. Chariot entraineur
- 10. Butée
- 11. Butée de boucle
- 12. Support de câbles rond
- 13. Câble électrique

PAQUET MAXI: 58 (L) X 20 (H) mm.



Pour les environnements agressifs, les pièces métalliques (corps et plateaux) sont fournies avec un revêtement ÉPOXY et / ou en acier inoxydable AISI 304

ECHELLE DE TEMPÉRATURE: -15°C / +80°C.

CHARGE MAXI PAR CHARIOT: 20 KG.

### NOMBRE DE CHARIOTS MOBILES:

$$N = (L / 2xH) - 1$$

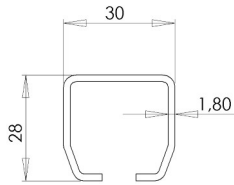
Soit: **N** : Nombre de chariots mobiles  
**L** : Déplacement de la machine  
**H** : Hauteur de boucle.

### PARKING NECESSAIRE:

$$b = (N + 1) \times m$$

Soit **b** : Parking  
**N** : Nombre de chariots mobile  
**m** : Longueur de chariot

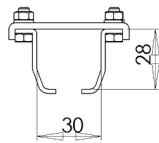
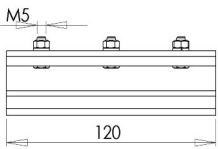
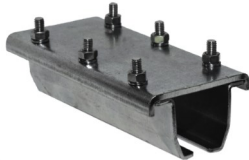
## PROFIL DE ROULEMENT



- Sección: 1,670 cm<sup>2</sup>  
 - Ix: 1,617 cm<sup>4</sup>  
 - Wx: 1,006 cm<sup>3</sup>

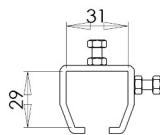
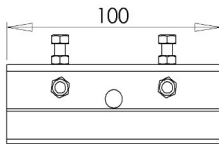
REFERENCE	CÓDE	MATERIAUX	LONG. BARRE	POIDS
2331-1	302001	Acier galvanisé	5 Metres	1,30 Kg/m
2331-1	302612	Acier galvanisé	2,5 Metres	1,30 Kg/m
2331-1-Inox	302300	Acier inoxydable AISI 316	5 Metres	1,30 Kg/m

## ECLISSE



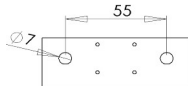
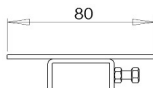
REFERENCE	CODE	MATERIAUX		POIDS
		Plaque	Visserie	
2331-3	302003	Acier zingué	Acier zingué	0,375 Kg
2331-3-PLY	302369	Acier peint	Ac. inoxydable	0,385 Kg
2331-3-Inox	302269	Ac. inoxydable	Ac. inoxydable	0,375 Kg

## ECLISSE



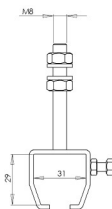
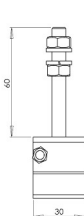
REFERENCE	CODE	MATERIAUX		POIDS
		Corps	Visserie	
2331-3-E	302410	Acier zingué	Acier zingué	0,259 Kg
2331-3-E-PLY	302514	Acier peint	Ac. inoxydable	0,269 Kg
2331-3-E-Inox	302519	Ac. inoxydable	Ac. inoxydable	0,259 Kg

## SUPPORT DE FIXATION HORIZONTALE



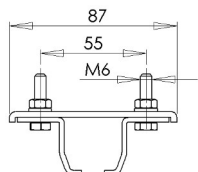
REFERENCE	CODE	MATERIAUX		POIDS
		Corps	Visserie	
2331-4-A	302005	Acier zingué	Acier zingué	0,112 Kg
2331-4-A-Inox	302559	Ac. inoxydable	Ac. inoxydable	0,112 Kg

## SUPPORT DE FIXATION VERTICALE



REFERENCE	CODE	MATERIAUX		POIDS
		Corps	Visserie	
2331-4-A-R	302288	Acier zingué	Acier zingué	0,099 Kg
2331-4-A-R-Inox	302420	Ac. inoxydable	Ac. inoxydable	0,099 Kg

## SUPPORT DE FIXATION HORIZONTALE

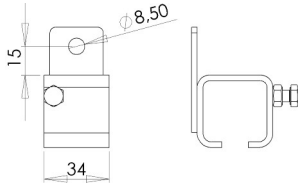


REFERENCE	CODE	MATERIAUX		POIDS
		Plaque+Base	Visserie	
2331-4	302004	Acier zingué	Acier zingué	0,165 Kg
2331-4-PLY	302370	Acier peint	Ac. inoxydable	0,175 Kg
2331-4-Inox	302270	Ac. inoxydable	Ac. inoxydable	0,165 Kg



# SERIE 2331

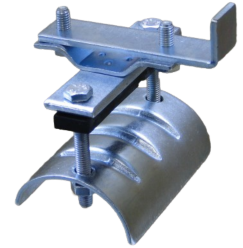
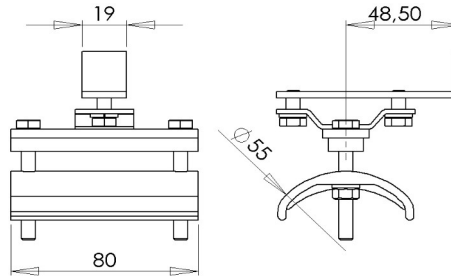
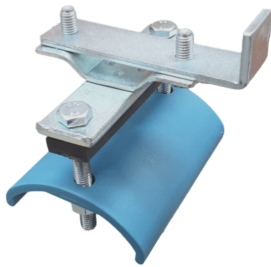
## SUPPORT DE FIXATION LATÉRAL



REFERENCE	CODE	MATERIAUX		POIDS
		Cuerpo	Tornillería	
2300/R-4-L	302306	Acier zingué	Acier zingué	0,155 Kg
2300/R-4-L Inox	302560	Acier inoxydable	Acier inoxydable	0,155 Kg

### PORTE CABLE FIXE

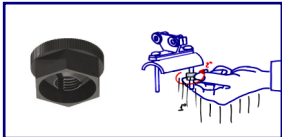
### Porte câble ø55mm



OPTION PLATEAU Ø85mm DISPONIBLE EN ACIER

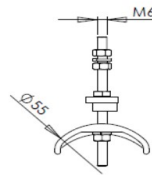
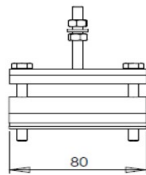
REFERENCE	CODE	MATERIAUX			POIDS
		Corps	Visserie	Plateau	
2331-2	302002	Acier zingué	Acier zingué	Polypropylène	0,170 Kg
2331-C-2	302010	Acier zingué	Acier zingué	Acier zingué	0,315 Kg
2331-2-PLY	302520	Acier peint	Acier inoxydable	Polypropylène	0,180 Kg
2331-C-2-PLY	302522	Acier peint	Acier inoxydable	Acier peint	0,325 Kg
2331-2-Inox	302521	Acier inoxydable	Acier inoxydable	Polypropylène	0,170 Kg
2331-C-2-Inox	302523	Acier inoxydable	Acier inoxydable	Acero inoxydable	0,315 Kg
2331-2-TR	302581	Acier zingué	Acier zingué	Polypropylène	0,170 Kg
2331-2-PLY-TR	302582	Acier peint	Acier inoxydable	Polypropylène	0,180 Kg
2331-2-Inox-TR	302603	Acier inoxydable	Acier inoxydable	Polypropylène	0,170 Kg

Chariot monté avec  
Écrou rapide QUICK



### PORTE CABLE FIXE

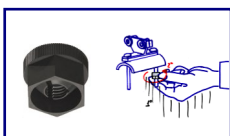
### Porte câble ø55mm



OPTION PLATEAU Ø85mm DISPONIBLE EN ACIER

REFERENCE	CÓDE	MATERIAUX			POIDS
		Corps	Visserie	Plateau	
2331-2S	302339	Acier zingué	Acier zingué	Polypropylène	0,115 Kg
2331-CH-2S	302359	Acier zingué	Acier zingué	Acero zingué	0,315 Kg
2331-2S-PLY	302524	Acier peint	Acier inoxydable	Polypropylène	0,125 Kg
2331-C-2S-PLY	302525	Acier peint	Acier inoxydable	Acero peint	0,325 Kg
2331-2S-Inox	302526	Acier inoxydable	Acier inoxydable	Polypropylène	0,115 Kg
2331-C-2S-Inox	302527	Acier inoxydable	Acier inoxydable	Acero inoxydable	0,315 Kg
2331-2S-TR	302583	Acier zingué	Acier zingué	Polypropylène	0,115 Kg
2331-2S-PLY-TR	302584	Acier peint	Acier inoxydable	Polypropylène	0,125 Kg
2331-2S-Inox-TR	302604	Acier inoxydable	Acier inoxydable	Polypropylène	0,115 Kg

Chariot monté avec  
Écrou rapide QUICK

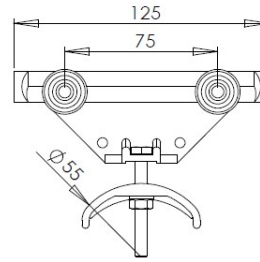
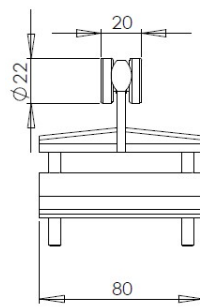




# SERIE 2331

## CHARIOT MOBILE

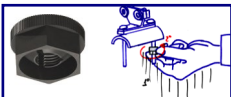
Porte câble ø55mm



OPTION PLATEAU Ø85mm DISPONIBLE EN ACIER

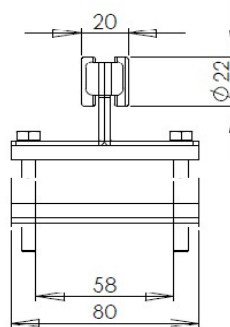
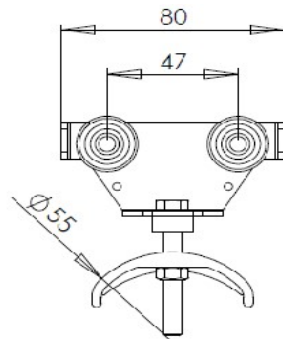
REFERENCE	CODE	MATERIAUX			POIDS
		Corps	Visserie et roues	Plateau	
2400-5	302047	Aluminium	Acier zingué	Polypropylène	0,186 Kg
2400-C-5	302053	Aluminium	Acier zingué	Acier zincado	0,264 Kg
2400-5 PLY	302068	Aluminium peint	Acier inoxydable	Polypropylène	0,196 Kg
2400-C-5-PLY	302074	Aluminium peint	Acier inoxydable	Acier peint	0,274 Kg
2400-5-TR	302585	Aluminium	Acier zingué	Polypropylène	0,186 Kg
2400-5-PLY-TR	302586	Aluminium peint	Acier inoxydable	Polypropylène	0,196 Kg

Chariot monté avec Écrou rapide QUICK



## CHARIOT MOBILE

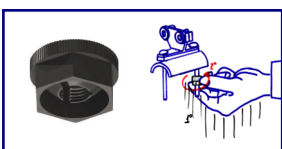
Porte câble ø55mm



Vis à tête sphérique et à collet carré DIN603

REFERENCE	CODE	MATERIAUX			POIDS
		Corps	Vis et roues	Plateau	
2401-5	302090	Acier zingué	Acier zingué	Polypropylène	0,190 Kg
2401-C-5	302096	Acier zingué	Acier zingué	Acier zingué	0,264 Kg
2401-5 PLY	302105	Acier peint	Acier inoxydable	Polypropylène	0,200 Kg
2401-C-5-PLY	302111	Acier peint	Acier inoxydable	Acier peint	0,274 Kg
2401-5-Inox	302357	Acier inoxydable	Acier Inoxydable	Polypropylène	0,190 Kg
2401-CH-5-Inox	302271	Acier inoxydable	Acier Inoxydable	Acier inoxydable	0,264 Kg
2401-5-TR	302587	Acier zingué	Acier zingué	Polypropylène	0,190 Kg
2401-5-PLY-TR	302588	Acier peint	Acier inoxydable	Polypropylène	0,200 Kg
2401-5-Inox-TR	302605	Acier inoxydable	Acier inoxydable	Polypropylène	0,190 Kg

Chariot monté avec Écrou rapide QUICK





**2332-5**



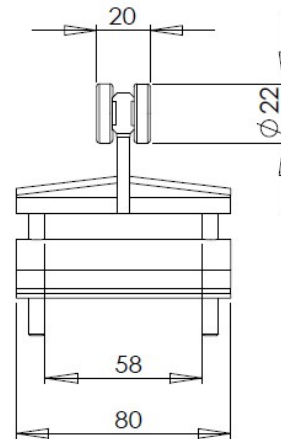
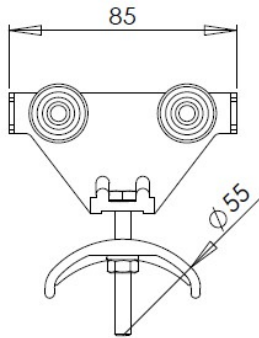
**2332-C-5**



**2332-L-5**

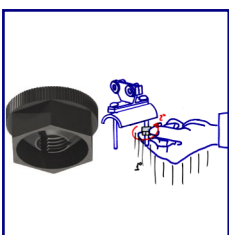


**2332-LC-5**



REFERENCE	CODE	MATERIAL				CHARGE MÁX.	POIDS
		Corps	Roues	Plateau	Visserie		
2332-5	302029	Polypropylène	Polypropylène	Polypropylène	Acier zingué	12 Kg	0,100 Kg
2332-C-5	302033	Polypropylène	Polypropylène	Acier zingué	Acier zingué	12 Kg	0,160 Kg
2332-L-5	302036	Polypropylène	Acier zingué	Polypropylène	Acier zingué	15 Kg	0,139 Kg
2332-LC-5	302037	Polypropylène	Acier Zingué	Acier zingué	Acier zingué	15 Kg	0,216 Kg
2332-5-Inox	302528	Polypropylène	Polypropylène	Polypropylène	Acier inoxydable	12 Kg	0,100 Kg
2332-C-5-Inox	302529	Polypropylène	Polypropylène	Acier inoxydable	Acier inoxydable	12 Kg	0,160 Kg
2332-L-5-Inox	302325	Polypropylène	Acier Zingué	Polypropylène	Acier inoxydable	15 Kg	0,139 Kg
2332-LC-5-Inox	302530	Polypropylène	Acier Zingué	Acier inoxydable	Acier inoxydable	15 Kg	0,216 Kg
2332-5-TR	302589	Polypropylène	Polypropylène	Polypropylène	Acier zingué	12 Kg	0,100 Kg
2332-L-5-TR	302590	Polypropylène	Acier Zingué	Polypropylène	Acier zingué	15 Kg	0,139 Kg
2332-5-Inox-TR	302591	Polypropylène	Polypropylène	Polypropylène	Acier inoxydable	12 Kg	0,100 Kg
2332-L-5-Inox-TR	302592	Polypropylène	Acier Zingué	Polypropylène	Acier inoxydable	15 Kg	0,139 Kg

Chariot monté avec Écrou rapide QUICK

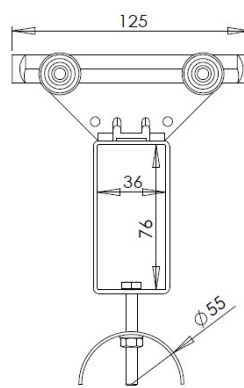
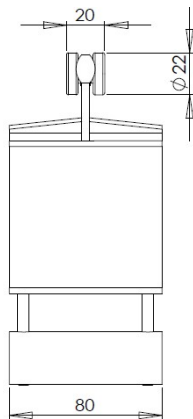
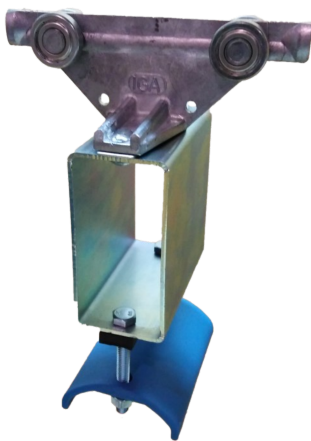




# SERIE 2331

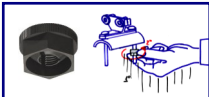
## CHARIOT ENTRAINEUR

Porte câble ø55mm



OPTION PLATEAU Ø85mm DISPONIBLE EN ACIER

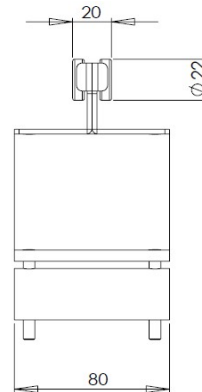
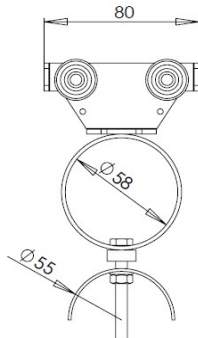
Chariot monté sur écrou QUICK



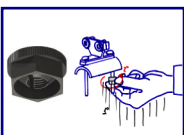
REFERENCE	CODE	MATERIAUX				POIDS
		Corps	Visserie et roues	Tube entraineur	Plateau	
2400-6	302048	Aluminium	Acier zingué	Acier zingué	Polypropylène	0,435 Kg
2400-C-6	302054	Aluminium	Acier zingué	Acier zingué	Acero zingué	0,480 Kg
2400-6-PLY	302069	Aluminium peint	Acier inoxydable	Acier peint	Polypropylène	0,445 Kg
2400-C-6 PLY	302075	Aluminium peint	Acier Inoxydable	Acier peint	Acier peint	0,490 Kg
2400-6-TR	302593	Aluminium	Acier zingué	Acier zingué	Polypropylène	0,435 Kg
2400-6-PLY-TR	302594	Aluminium peint	Acier inoxydable	Acier peint	Polypropylène	0,445 Kg

## CHARIOT ENTRAINEUR

Porte câble ø55mm

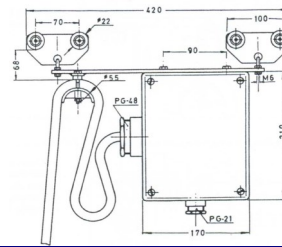
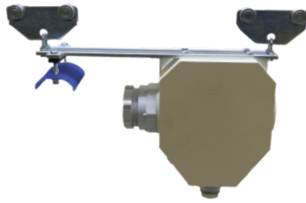


Chariot monté avec écrou rapide QUICK



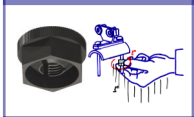
REFERENCE	CODE	MATERIAUX				POIDS
		Corps	Visserie et roues	Tube entraineur	Plateau	
2401-6	302091	Acier zingué	Acier zingué	Acier zingué	Polipropylène	0,365 Kg
2401-C-6	302097	Acier zingué	Acier zingué	Acier zingué	Acier zingué	0,425 Kg
2401-6-PLY	302106	Acier peint	Acier inoxydable	Acier peint	Polipropylène	0,375 Kg
2401-C-6-PLY	302112	Acier peint	Acier inoxydable	Acier peint	Acier peint	0,435 Kg
2401-6-Inox	302310	Acier inoxydable	Acier inoxydable	Acier inoxydable	Polipropylène	0,365 Kg
2401-CH-6-Inox	302321	Acier inoxydable	Acier inoxydable	Acier inoxydable	Acier inoxydable	0,425 Kg
2401-6-TR	302595	Acier zingué	Acier zingué	Acier zingué	Polipropylène	0,365 Kg
2401-6-PLY-TR	302596	Acier peint	Acier inoxydable	Acier peint	Polipropylène	0,375 Kg
2401-6-Inox-TR	302606	Acier inoxydable	Acier inoxydable	Acier inoxydable	Polipropylène	0,365 Kg



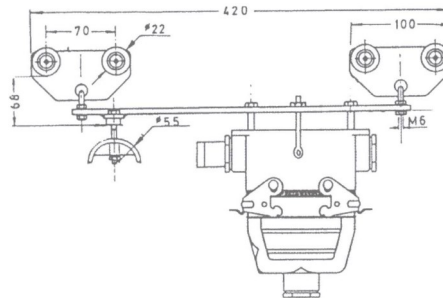


REFERENCE	CODE	MATERIAUX					POIDS
		Corps	Roues et vis	Plateau	Boîte de con- nection	PE	
2331-7	302008	Acier Zingué	Acier zingué	Polypropylène	Polyester fibre de verre	Polyamide	2,360 Kg
2331-C-7	302013	Acier Zingué	Acier zingué	Acero zingué	Polyester fibre de verre	Polyamide	2,450 Kg
2331-7-Inox	302356	Acier inoxydable	Acier inoxydable	Polypropylène	Polyester fibre de verre	Polyamide	2,360 Kg
2331-CH-7-Inox	302377	Acier inoxydable	Acier inoxydable	Acier Inoxydable	Polyester fibre de verre	Polyamide	2,450 Kg
2331-7-TR	302597	Acier zingué	Acier zingué	Polypropylèn	Polyester fibre de verre	Polyamide	2,360 Kg
2331-7-Inox-TR	302598	Acier inoxydable	Acier inoxydable	Acier inoxydable	Polyester fibre de verre	Polyamide	2,360 Kg

Chariot monté avec Ecrou rapide QUICK



## CHARIOT DE COMMANDE BROCHABLE AVEC PRISE BROCHABLE Portacable ø55mm

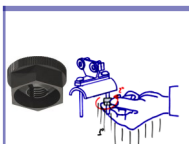


Référence C16 pour 16 poles  
( 1 presse étoupe PG-21 en entrée)

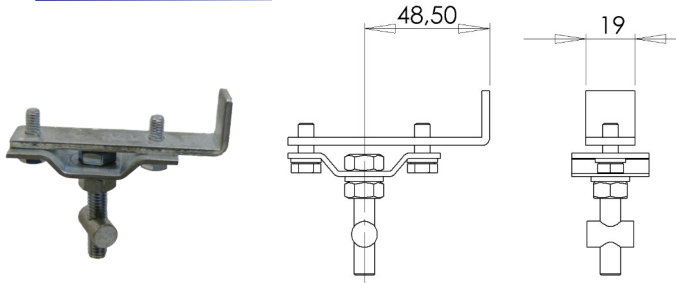
Référence C24 pour 24 poles  
( 1 presse étoupe PG-21 en entrée)

REFERENCE	CODE	MATERIAUX					POIDS
		Corps	Roues et vis	Plateau	Pri se brochable	PE	
2331-7-C16	302231	Acier Zingué	Acier Zingué	Polypropylène	Aluminium crochets zingués	Polyamide	2,328 Kg
2401-C-7-C16	302531	Acier Zingué	Acier Zingué	Acier Zingué	Aluminium crochets zingués	Polyamide	2,423 Kg
2331-7-C24	302236	Acier Zingué	Acier Zingué	Polyprop.	Aluminium crochets zingués	Polyamide	2,779 Kg
2401-C-7-C24	302532	Acier Zingué	Acier Zingué	Acier Zingué	Aluminium crochets zingués	Polyamide	2,874 Kg
2401-C-7-C16-Inox	302533	Acier Inoxydable	Acier Inoxydable	Acier inoxydable	Aluminium crochets zingués	Polyamide	2,423 Kg
2401-C-7-C24-Inox	302534	Acier Inoxydable	Acier Inoxydable	Acier Inoxydable	Aluminium crochets zingués	Polyamide	2,874 Kg
2331-7-C16-TR	302599	Acier zingué	Acier zingué	Polyprop.	Aluminium crochets zingués	Polyamide	2,328 Kg
2331-7-C24-TR	302601	Acier zingué	Acier zingué	Polyprop.	Aluminium crochets zingués	Polyamide	2,779 Kg

Chariot monté avec écrou rapide QUICK

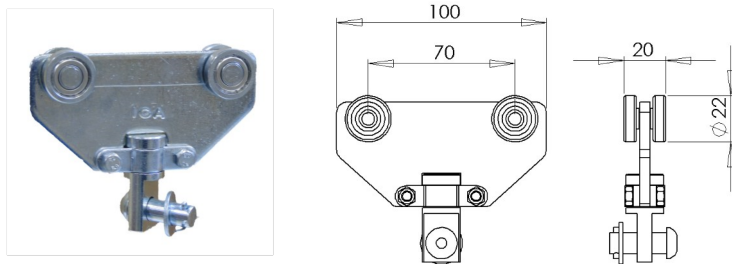


## PORTE CÂBLE FIXE POUR CÂBLE ROND



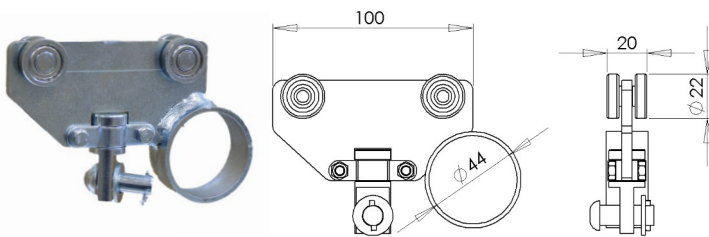
REFERENCE	CODE	MATERIAUX	CHARGE MÁX.	POIDS
2338-2	302280	Acier zingué	16 Kg	0,136 Kg
2338-2-Inox	302535	Acier inoxydable	16 Kg	0,136 Kg

## CHARIOT MOBILE POUR CÂBLE ROND



REFERENCE	CODE	MATERIAUX	CHARGE MÁX.	POIDS
2338-5	302211	Acier zingué	16 Kg	0,308 Kg
2338-5-Inox	302536	Acier inoxydable	16 Kg	0,308 Kg

## CHARIOT ENTRAINEUR POUR CÂBLE ROND



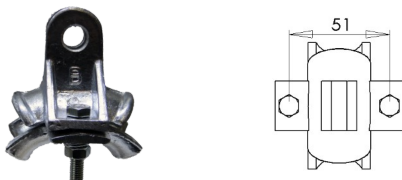
REFERENCE	CODE	MATERIAUX	CHARGE MÁX.	POIDS
2338-6	302327	Acier zingué	16 Kg	0,369 Kg
2338-6-Inox	302537	Acier inoxydable	16 Kg	0,369 Kg

## COQUILLE "+A" pour câbles de ø8mm a ø15mm



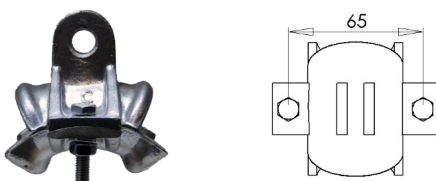
REFERENCE	CODE	MATERIAUX	VISSERIE	POIDS
+A	303251	Aluminium	Acier zingué	0,114 Kg
+A-Inox	303596	Aluminium	Acier inoxydable	0,114 Kg

## COQUILLE "+B" pour câbles de ø16mm a ø24mm



REFERENCE	CODE	MATERIAUX	VISSERIE	POIDS
+B	303252	Aluminium	Acier zingué	0,114 Kg
+B-Inox	303597	Aluminium	Acier inoxydable	0,114 Kg

## COQUILLE "+C" pour câbles de ø25mm a ø35mm

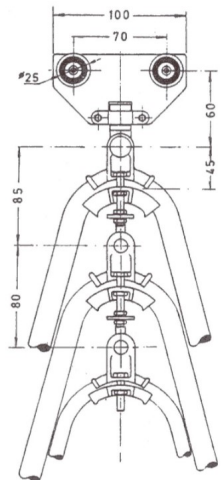
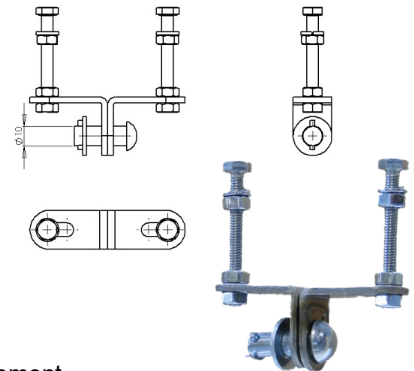


REFERENCE	CODE	MATERIAUX	VISSERIE	POIDS
+C	303253	Aluminium	Acier zingué	0,150 Kg
+C-Inox	303598	Aluminium	Acier inoxydable	0,150 Kg



## SUPPORT POUR COQUILLE SUPPLÉMENTAIRE

REFERENCE	CODE	MATERIALUX	VIS +BOULONS	POIDS
T	303496	Acier inoxydable	Acier zingué	0,107 Kg
T-Inox	303599	Acier inoxydable	Acier inoxydable	0,107 Kg



Intermedio - Ref. 2.335 + C + B + A-5

Les supports de câble pivotent à 90° pour faciliter le stationnement.

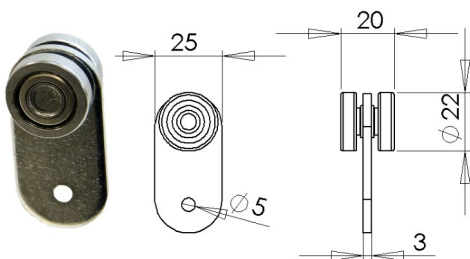
Ajouter le(s) support (s) de câble (s) nécessaire (s) à la référence du chariot, suivi du Numéro indicatif du chariot fixe (-2), du chariot intermédiaire (-5) ou du chariot (-6)

Exemples:

- Chariot fixe ref: 2338+C+B-2
- Chariot intermédiaire réf : 2338+B+B+A-5
- Glissement du chariot réf : 2338+A-6

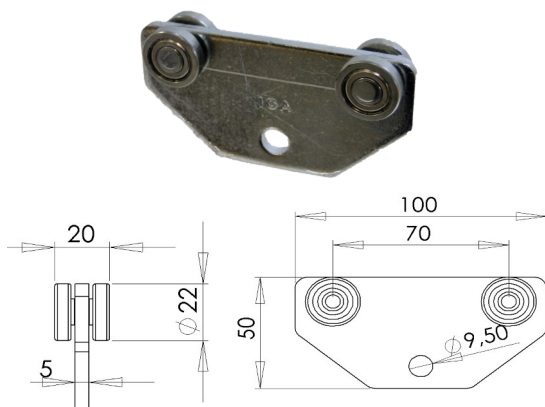
## SERIE 2331 CHARIOTS PORTE OUTILS

### CHARIOT 2 GALETS



REFERENCE	CODE	MATERIAUX		CHARGE MÁX.	POIDS
		Corps	Roulement et arbre		
2330-22	302041	Ac. zingué	Ac. Zingué	10 Kg	0,060 Kg
2330-22-PLY	302538	Acier peint	Ac. inoxydable	10 Kg	0,070 Kg
2330-22-Inox	302436	Ac. inoxydable	Ac. inoxydable	10Kg	0,060 Kg

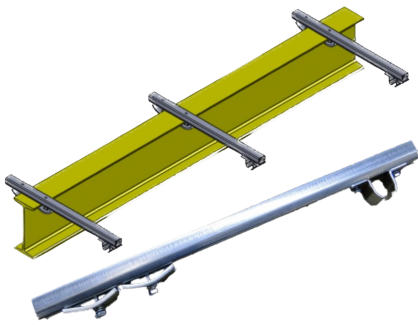
### CHARIOT 4 GALETS



REFERENCE	CODE	MATERIAUX		CHARGE MÁX.	POIDS
		Corps	Roulement et arbre		
2330-D-22	302116	Ac. zingué	Ac. zingué	20 Kg	0,220 Kg
2330-D-22-PLY	302539	Acier peint	Ac. inoxydable	20 Kg	0,230 Kg
2330-D-22-Inox	302435	Ac. inoxydable	Ac. inoxydable	20Kg	0,220 Kg



# SUPPORT STANDARD POUR 2331



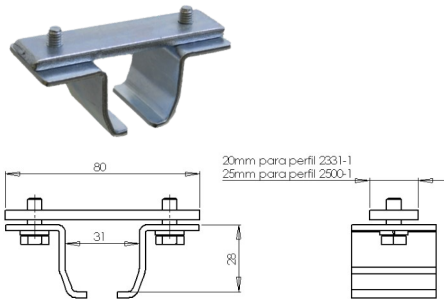
REFERENCE	CODE	MATERIAUX			POIDS
		Support réglable	Crapaud	Bras de support	
CM-2	—	Acier zingué	Acier zingué	Acier galvanisé	—
CM-3	—	Acier zingué	Acier zingué	Acier galvanisé	—
CM-2-inox	—	Acier inoxydable	Acier inoxydable	Acier inoxydable	—
CM-3-inox	—	Acier inoxydable	Acier inoxydable	Acier inoxydable	—

Option de bras de support::  
 - 2331-1 (30 x 28 mm) = CM-2  
 - 2500-1 (40 x 35 mm) = CM-3

Choix du bras de support: définissez la longueur de celui-ci.  
 Exemple  
 - CM-2-500.  
 - CM-3-500.

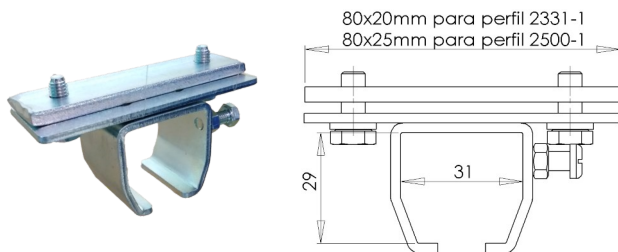
Bras composé de:  
 - 1 Profil 2331-1 (L) ou profil 2500-1.  
 - 2 Crapauds.  
 - 1 Bride de reprise

## BRIDE DE REPRISE



BRAS POUR	REFERENCE	CODE	MATERIAUX		POIDS
			Plaque	Visserie	
Pour profil 2331-1	2340-13-31-31	309002	Acier zingué	Acier zingué	0,142 Kg
Pour profil 2500-1	2340-13-500-31	309003	Acier zingué	Acier zingué	0,164 Kg
Pour profil 2331-1-Inox	2340-13-31-31-Inox	309235	Acier inoxydable	Acier inoxydable	0,142 Kg
Profil profil 2500-1-Inox	2340-13-500-31-Inox	309341	Acier inoxydable	Acier inoxydable	0,164 Kg

## BRIDE DE REPRISE



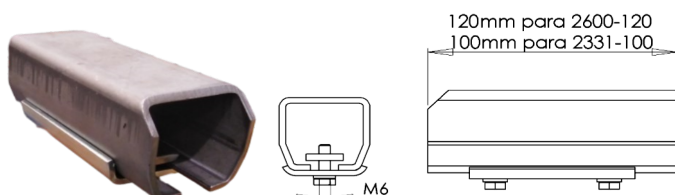
BRAS POUR	REFERENCE	CODE	MATERIAUX	POIDS
2331-1	2331-4A-31	309323	Acier zingué	0,220 Kg
2500-1	2331-4-A-500	302212	Acier zingué	0,260 Kg
2331-1-Inox	2331-4-A-31-Inox	309453	Acier inoxydable	0,220 Kg
2500-1-Inox	2331-4-A-500-Inox	309454	Acier inoxydable	0,260 Kg

## CRAPAUD



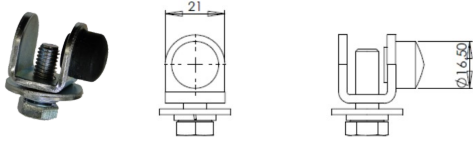
REFERENCE	CODE	MATERIAUX		POIDS
		Corps	Visserie	
2331-1	2331-4-A-31	309005	Acier zingué	0,140 Kg
2500-1	2331-4-A-500	309006	Acier zingué	0,156 Kg
2331-1-Inox	2331-4-A-31-Inox	309321	Acier inoxydable	0,140 Kg
2500-1-Inox	2331-4-A-500-Inox	309316	Acier inoxydable	0,156 Kg

## BRIDE À SOUDER



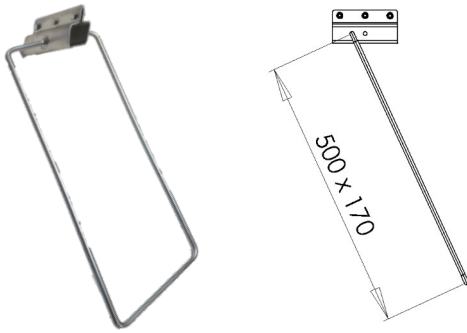
BRAS POUR	REFERENCE	CODE	MATERIAUX	POIDS
2331-1	2331-100	302561	Acier	0,370 Kg
2500-1	2600-120	310011	Acier	0,584 kg

## BUTÉE



REFERENCE	CODE	MATERIAUX			POIDS
		Corps	Visserie	Butée	
2309-2	302118	Acier zingué	Acier zingué	Caoutchouc	0,048 Kg
2309-2-PLY	303507	Ac. Peint	Ac. inoxydable	Caoutchouc	0,048 Kg
2309-2-Inox	302449	Ac. inoxydable	Ac. inoxydable	Caoutchouc	0,058 Kg

## ECLISE+ARRÊT DE BOUCLE POUR PROFIL



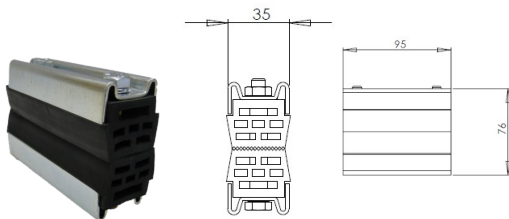
REFERENCE	CODE	MATERIAUX	POIDS
2331-3-C	302246	Acier zingué	0,935Kg

## SUPPORT DE CÂBLE ROND



REFERENCE	CODE	MATERIAUX	CÂBLE	POIDS
2331-SC-1	302221	Polypropylène	2xø15mm	0,013 Kg
2331-SC-2	302241	Polypropylène	1xø13mm y 1xø18mm	0,008 Kg
2331-SC-3	302247	Polypropylène	2xø15mm	0,011 Kg

## BRIDE



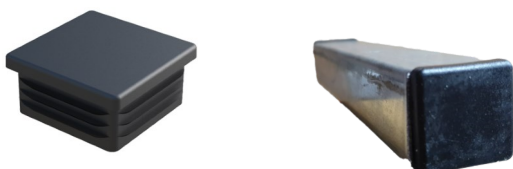
REFERENCE	CODE	MATERIAUX			POIDS	
		Profil	Serrage	Ecrou		Visserie
B-58	302009	Acier zingué	Caoutchouc	Laiton	Acier Zingué	0,455 Kg
B-58(TI)	303343	Acier galvanisé	Caoutchouc	Laiton	Acier Inoxydable	0,455 Kg
B-58-Inox	302473	Acier inoxydable	Caoutchouc	Laiton	Acier Inoxydable	0,455 Kg

## ECROU DE SERRAGE RAPIDE "QUICK"



REFERENCE	CODE	MATERIAUX	POINDS	UNITEÉ
TR	303642	Nylon	0,005 Kg	50

## BOUCHONS DE FERMETURE POUR PROFIL



POUR PROFIL	REFERENCE	CODE	MATERIAUX	POINDS
2331-1	2331-EC	302572	Polyethylene noir	0,004Kg
2500-1	2500-EC	305474	Polyethylene noir	0,006Kg

## 1 ) SÉCURITÉ

### 1.1 Conseils électriques

Débranchez le courant électrique du système avant de commencer toute opération d'assemblage.

Ne pas utiliser de câbles électriques pour des charges supérieures à la tension et au courant spécifiés (voir le catalogue correspondant pour les caractéristiques des câbles à utiliser)

### 1.2 Conseils opérationnels

Faire fonctionner la ligne d'alimentation avec précaution pendant l'utilisation.

N'utilisez pas de câbles différents pour lesquels le système de chariots à câbles est spécifié. Tout changement de nombre, diamètre, poids, etc. cela pourrait affecter le fonctionnement normal de la ligne d'alimentation.

### 1.3 Conseils d'entretien

La modification du nombre et / ou des caractéristiques des composants de la ligne d'alimentation annule la garantie.

## 2 ) INSTALLATION

La structure de support de la ligne d'alimentation du client doit pouvoir supporter le poids total de la ligne d'alimentation. Placez les supports sur le fer sur le quelle le palan se déplacera. Ces supports devront être situés tous les 2m, sauf dans la zone de stationnement où ils devraient être situés tous les 1m.

Ces bras de support pourraient être:



**SUPPORTS CRAPAUTES**



**PLATINES SOUDEES A LA POUTRE**



**BRAS SOUDES A LA POUTRE**



Après avoir déterminé et fixé les bras de Support, installer en premier le profil dans la bride de reprise sans serrer les vis .

Monter les longueurs suivantes de profil dans les brides de reprise de la même manière que la première



Joignez les profils grâce à l'utilisation d'éclisses qui garantissent la continuité entre les deux barres de profil. Serrer les vis une fois que l'éclisse a été placée au milieu des deux sections de profil. Répétez la même opération pour le reste des sections de profil .



Une fois que toutes les sections ont été assemblées, nous allons procéder à l'alignement par rapport à la poutre de roulement de la grue, pont roulant, etc. pour s'assurer que les deux voies sont parallèles . Une fois qu'ils ont été alignés correctement, nous allons procéder au serrage des vis des brides de reprise.



Couper la longueur nécessaire de câble électrique en laissant suffisamment de longueur des deux côtés pour faire les connexions électriques plus tard.

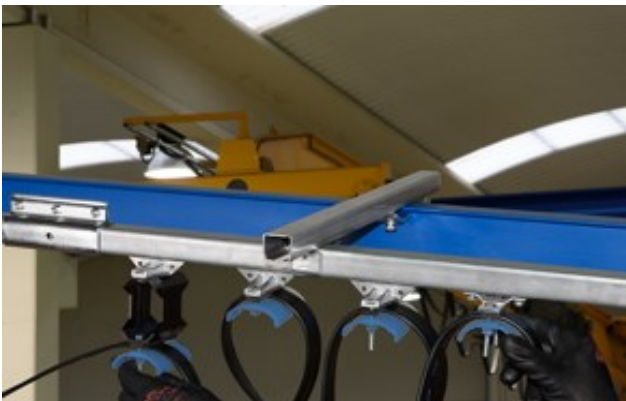
Faire des marques avec de la craie ou autres sur le câble en fonction de la hauteur de la boucle ou du nombre de chariots à assembler.

Monter les câbles électriques sur le plateau du chariot, en mettant les plus grands câbles sur le dessus du plateau lorsque cela est possible.



Serrez les vis des plateaux en évitant d'endommager les câbles électriques par un serrage excessif. L'ensemble des câbles doivent être aussi bien centré que possible sur le plateau afin que le chariot circule de manière équilibrée.

Assurez-vous que les plus petits câbles ne glissent pas et soient bien tenu dans la nappe du câble.



Insérez les chariots montés avec le ou les câbles dans le profil en commençant par le chariot entraîneur, puis ensuite les chariots mobiles et terminer par le porte câble fixe. Le câble électrique doit être monté sans rotation.



Serrez le chariot fixe à la fin du profil.

Effectuez les connexions des câbles électriques des deux côtés de la ligne d'alimentation dans leurs boîtiers respectifs.

## 3 ) OPERATION

### 3.1 Vérifications précédentes

Effectuer plusieurs trajets à la main de la ligne d'alimentation, pour vérifier que les chariots circulent sur toute la longueur de la ligne d'alimentation sans problèmes.

Vérifiez qu'il y a l'espace nécessaire dans la zone de stationnement des chariots.

Vérifiez que les boucles de câble ne se coincent pas dans le parcours (avec la structure de la grue, etc.).

Dans les lignes d'alimentation avec chariot de commande, vérifiez la bonne hauteur entre la boîte à boutons et le sol.

### 3.2 Tests finaux

Une fois l'alimentation connectée, vérifiez que la ligne d'alimentation avance et recule sans problème.

Vérifier que le système à laquelle vous alimentez la ligne d'alimentation fonctionne correctement.

### 3.3 Fonctionnement normal

Ne dépassez pas la tension et / ou l'intensité maximale spécifiée pour le câble.

Faire fonctionner la ligne d'alimentation selon les spécifications électriques et / ou mécaniques en vigueur.

## 4 ) MAINTENANCE

Effectuer des opérations de maintenance périodiquement pour vérifier l'état de la ligne d'alimentation. Les intervalles de vérification varieront en fonction du temps de l'utilisation.

Lors de chaque inspection, tous ces points doivent être vérifiés:

- Usure des roulements des chariots.
- Vérification et serrage correct des différentes vis des chariots et supports
- Alignement des éclisses
- Vérification des Câbles électriques: coupures, fissures, etc.
- Vérification du profil. Il doit être propre à l'intérieur dans la zone de roulement



# Industrias GALARZA, S.A.<sup>®</sup>

Leader des systemes d'electrification depuis 1958

## GAMME DE PRODUITS



Ligne Protegee  
4 Conducteurs  
de 40amp à  
200amp.

Systeme  
Modulaire  
Unipolaire up  
300amp à  
1250 amp.

Lignes de  
Contact

Isolateurs et  
Fabrication  
Sur plan



Systeme de  
Chariots Porte  
Cables

Produits  
Atex

Cables  
Electriques  
Et Presse-  
Etoupes

Enrouleurs

## MARCHES

PONT ROULANT



GRUE PORTUAIRE



GUIRLANDE



METALLURGIE



MINES



TUNNELIERS



ENVIRONNEMEN



EOLIENNE



AUTOMOBILE



FORAGE PETROLIER



SPECTACLE



AGRICULTURE



INDUSTRIAS GALARZA S.A.  
P.I. Bildosola, Pab. D-4  
E-48142 ARTEA (BIZKAIA)  
SPAIN

Tel. +34 944 47 18 12

Fax. +34 944 76 42 76

E.mail: [info@industriaspalarza.com](mailto:info@industriaspalarza.com)

[www.industriaspalarza.com](http://www.industriaspalarza.com)

DISTRIBUÉ PAR: