



**Industrias
GALARZA, S.A.**[®]

Leader des systemes d'electrification depuis 1958

CATALOGUE 2020

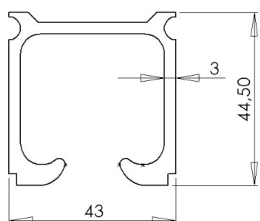


PROFIL

CHARGE

DESCRIPTION

SERIE



30 KG

**SYSTEME DE CHARIOT
PORTE CABLE POUR
PROFIL C ALUMINIUM
43 X 44,5MM**

Paquet maxi: 90 (L) x 30 (H) mm

2310





Généralités

La fourniture des produits contenus dans ce catalogue est soumise à la conformité du tarif en vigueur et aux conditions contenues dans les présentes conditions générales de vente et garanties.

Commandes et prix

Toutes les commandes reçues par IGA seront confirmées par fax ou par courrier électronique. Si dans les 24 heures qui suivent, IGA ne reçoit aucune réclamation, celles-ci seront considérées comme définitives. IGA se réserve le droit d'accepter ou de refuser toute commande.

Codes

Les codes indiqués dans ce catalogue sont les produits IGA standard.

Conditions de livraison

Si, pour des raisons indépendantes de notre volonté, nous ne pouvons pas respecter cet engagement de service, IGA informera le client de la nouvelle date limite dans les 48 heures suivant la réception de la commande. Le reste des références sera servi dans les plus brefs délais et pourra effectuer des livraisons partielles. Les commandes reçues dont le délai de livraison est inférieur à 72 heures suivront la procédure décrite ci-dessus. Le non-respect de l'engagement précédent ou une question fractionnée ne constituera pas un motif de réparation.

Transport

Nos produits sont considérés comme périmés dans nos entrepôts et la date d'édition est indiquée sur le bon de livraison. Les marchandises voyagent aux frais et aux risques du destinataire, même si elles sont envoyées port affranchies. En cas de manque d'emballages visibles ou de dommages au produit dus au transport, le destinataire doit l'indiquer sur le bon de livraison, réclamer le transporteur et informer le service commercial d'IGA dans les 48 heures. Autrement, on considérera que les colis de conformité en quantité et en condition ont été reçus. Les réclamations pour retard de transport ne seront pas acceptées. Après 8 jours à compter de la réception de la marchandise, aucune réclamation ne sera acceptée concernant le contenu des boîtes.

Retourne

Le produit facturé par IGA est considéré comme une vente ferme. et n'a pas le droit de revenir. En cas d'erreur dans l'exécution de la commande, il sera tenu compte des éléments suivants:

- Le changement doit être autorisé par l'adresse commerciale d'IGA. L'entrepôt IGA n'acceptera aucun produit sans autorisation.
- Le matériel accepté aura une réduction de 20% de sa valeur pour les frais de vérification.
- Les marchandises renvoyées à IGA voyagent aux risques et périls du client.

Installation

IGA décline toute responsabilité vis-à-vis des installations qui ne respectent pas les conseils d'installation, les spécifications et les caractéristiques de chaque famille de produits.

Garantie

La gamme de produits IGA est garantie 2 ans. La reconnaissance de responsabilité en garantie s'applique uniquement à IGA et / ou à votre compagnie d'assurance. Tout autre défaut dû au vieillissement, à la corrosion, à une installation ou à une application inappropriée ne fera l'objet d'aucune réclamation.

Juridiction

IGA tentera de résoudre toute divergence chez ses clients par le biais de canaux conviviaux. En tout état de cause, en cas de litige, les parties conviennent et sont tenues de se soumettre à l'arbitrage désigné par le tribunal de l'association d'arbitrage de Bilbao, auquel l'administration dudit arbitrage correspondra conformément à ses statuts et règlements. De même, ils sont désormais tenus de se conformer à la sentence arbitrale rendue.

AVANTAGES

KIT LIGNE MONTEE:

Sur demande IGA peut faire offre de prix pour le montage du ou des câbles sur les chariots selon les spécifications du client



KIT
FESTOON



Twitter
@indgalarza



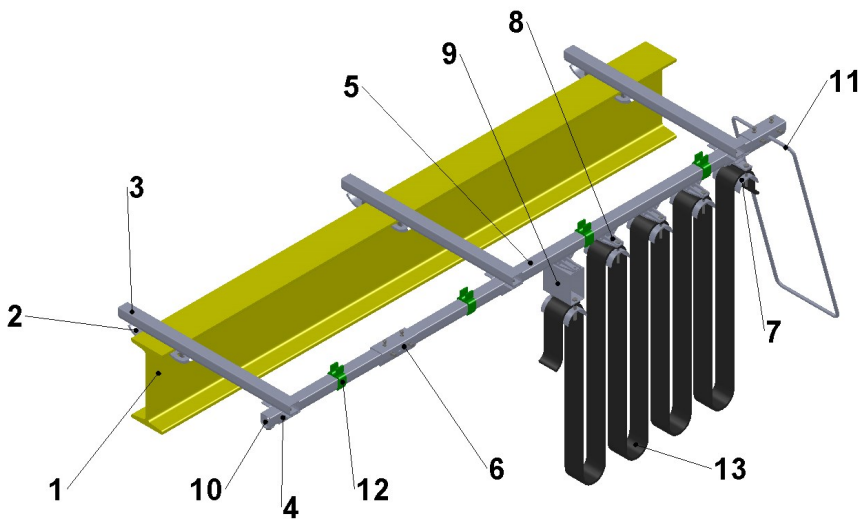
Facebook
Industrias Galarza, S.A.



LinkedIn
Industrias Galarza, S.A.

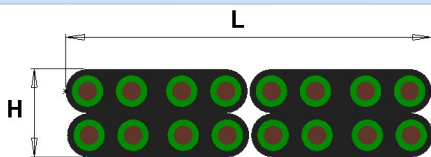
SOMMAIRE

Profil	Page. 03	Accessoires	Pág. 06
Eclisse	Page. 03	CHARIOT POUR CABLE ROND	
Support	Page. 03	Porte câble fixe	Pág. 07
CHARIOT POUR CABLE PLAT		Chariot mobile	Pág. 07
Porte câble fixe	Page. 04	Chariot intermédiaire	Pág. 07
Chariot mobile	Page. 04	Chariot entraineur	Pág. 07
Chariot entraineur	Page. 05	Porte câble et unions	Pág. 08
Chariot de commande	Page. 05	Conseils d'installation	Pág. 09-10



- 01. Fer de roulement
- 02. Crapaud
- 03. Bras de support
- 04. Support réglable
- 05. Profil de roulement
- 06. Eclisse
- 07. Porte câble fixe
- 08. Chariot mobile
- 09. Chariot entraineur
- 10. Butée
- 11. Butée de boucle
- 12. Support de câble rond
- 13. Cable électrique

PAQUET MAXI : 90 (L) X 30 (H) mm.



Pour les environnements agressifs, les pièces métalliques (corps et plateaux) sont fournies avec un revêtement EPOXY et / ou en acier inoxydable AISI 304.

ECHELLE DE TEMPÉRATURE: -15°C / +80°C.

CHARGE MAXI PAR CHARIOT: 30 KG.

NOMBRE DE CHARIOTS MOBILES:

$$N = (L / 2xH) - 1$$

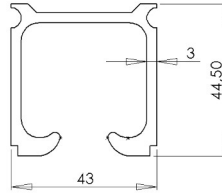
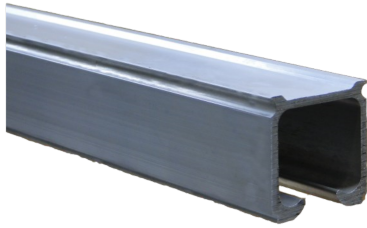
Soit : N: Nombre de chariots mobiles.
L: Déplacement de la machine.
H: Hauteur de boucle.

PARKING NECESSAIRE:

$$b = (N + 1) \times m$$

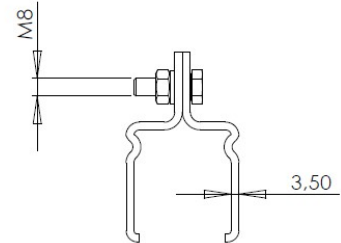
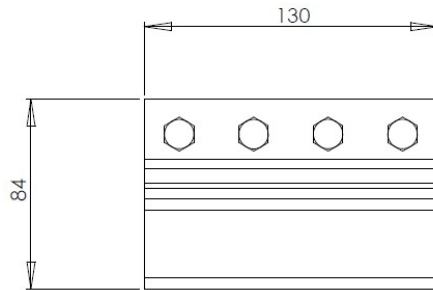
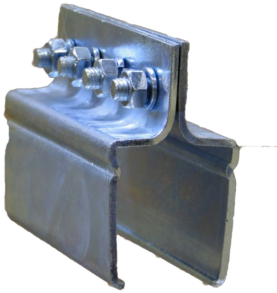
Soit : b: Parking
N: Nombre de chariots mobiles
m: Longueur de chariot

PROFIL DE ROULEMENT



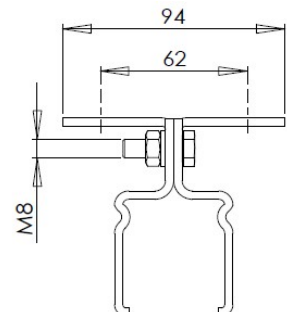
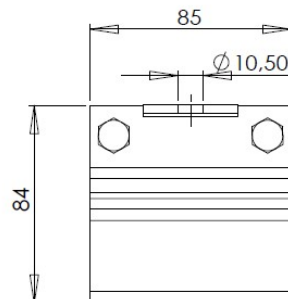
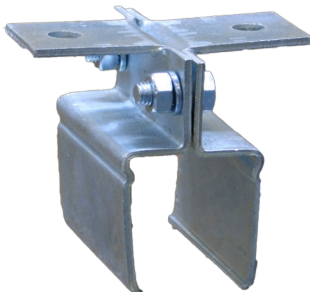
REFERENCE	CODE	MATERAUX	LONG. BARRE	POIDS
2310-1	304001	Aluminium	5 Metres	1,2 Kg/m

ECLISSE



REFERENCE	CODE	MATERIAUX		POIDS
		Latéral	Visserie	
2310-3	304003	Acier zingué	Acier zingué	0,639 Kg
2310-3-PLY	304019	Acier peint	Acier inoxydable	0,649 Kg

SUPPORT DE FIXATION HORIZONTALE



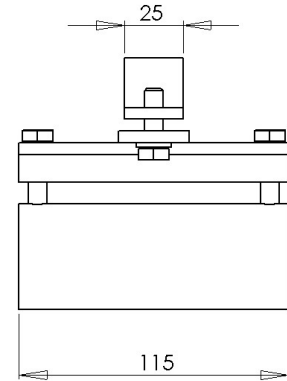
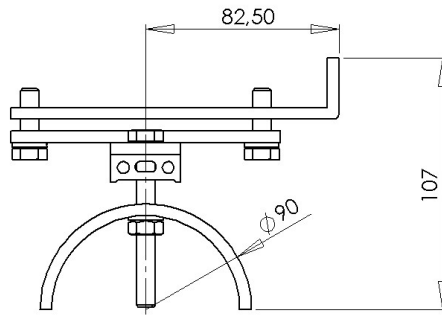
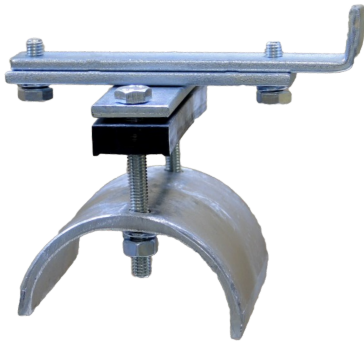
REFERENCE	CODE	MATERIAUX		POIDS
		Corps	Visserie	
2310-4	304004	Acier zingué	Acier zingué	0,452 Kg
2310-4-PLY	304020	Acier peint	Acier inoxydable	0,462 Kg



SERIE 2310

PORTE CABLE FIXE

Porte câbles ø90mm

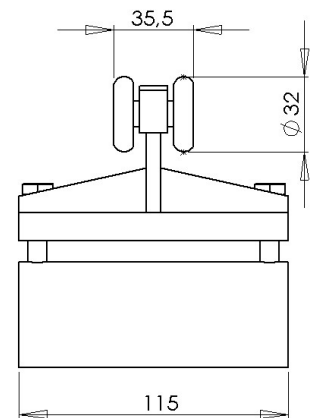
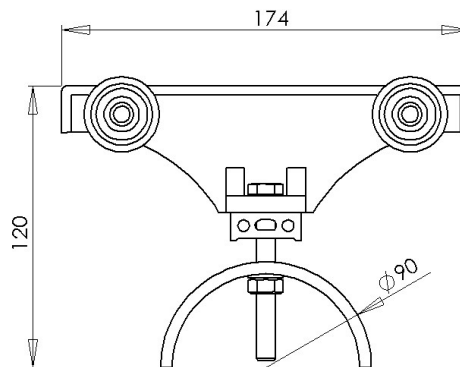


OPTION PLATEAU Ø120mm DISPONIBLE EN ACIER ZINGUE OU INOXYDABLE

REFERENCE	CODE	MATERIAUX			POIDS
		Corps	Visserie	Plateau	
2310-2	304002	Acier zingué	Acier zingué	Aluminium	0,860 Kg
2310-2-PLY	304018	Acier peint	Acier inoxydable	Aluminium peint	0,870 Kg

CHARIOT MOBILE

Porte câbles ø90mm



OPTION PLATEAU Ø120mm DISPONIBLE EN ACIER ZINGUE OU INOXYDABLE

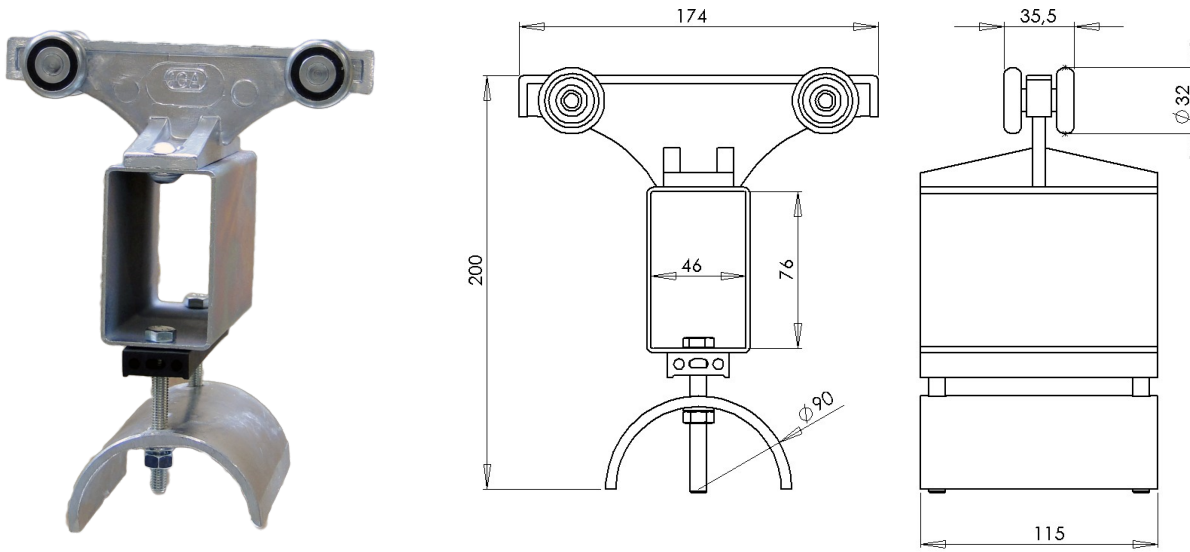
REFERENCE	CODE	MATERIAUX			POIDS
		Corps	Vis et roues	Plateau	
2310-5	304005	Aluminium	Acier zingué	Aluminium	0,660 Kg
2310-5 PLY	304021	Aluminium peint EPOXY	Acier inoxydable	Aluminium peint	0,670 Kg



SERIE 2310

CHARIOT ENTRAINEUR

Porte câbles ø90mm

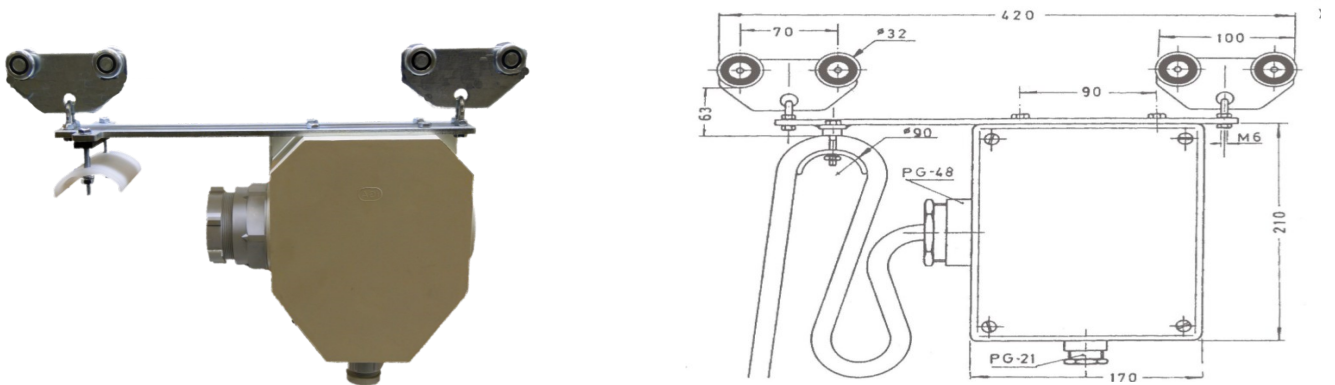


OPTION PLATEAU ø120mm DISPONIBLE EN ACIER ZINGUE OU INOXYDABLE

REFERENCE	CODE	MATERIAUX				POIDS
		Corps	Visserie et roues	Tube entraineur	Plateau	
2310-6	304006	Aluminium	Acier zingué	Acier zingué	Aluminium	1,242 Kg
2310-6-PLY	304022	Aluminium peint	Acier inoxydable	Acier peint	Aluminium peint	1,252 Kg

CHARIOT DE COMMANDE AVEC BOÎTE PLEXO

Porte câbles ø90mm



REFERENCE	CODE	MATE-RIAUX					POIDS
		Corps	Visserie et roues	Plateau	Boite de connection	Press etoupes	
2310-7	304007	Acier zingué	Acier zingué	Aluminium	Polyester + fibre de verre	Polyamide	2,372 Kg
2310-7-PLY	304023	Acier inoxydable	Acier inoxydable	Aluminium peint	Polyester + fibre de verre	Polyamide	2,372 Kg



ACCESSOIRES

SUPPORT STANDARD

Option de bras de support:

- 2500-1 (40 x 35 mm) = CM-6.

Choix du bras de support: définissez la longueur de celui-ci.

Exemple:

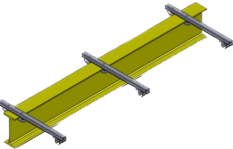
- CM-6-500.

Bras composé de:

-1 Profil 2500-1 (L).

- 2 Crapauds

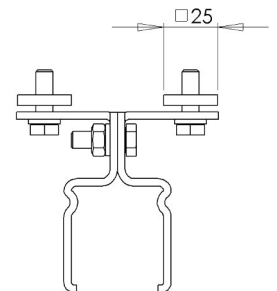
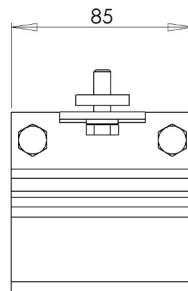
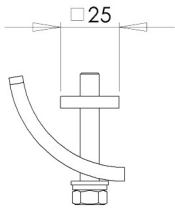
- 1 Platine de fixation



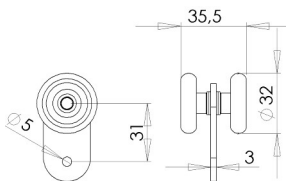
REFERENCE	CODE	MATERIAUX	POIDS	
2340-12-500	309006	Crapaud	Acier zingué	0,156 Kg
2500-1(500)	805170	Profil	Acier galva	0,496 Kg
2310-4A-500	305155	Support	Acier zingué	0,400 Kg
2340-12-500-Inox	309316	Crapaud	Acier inoxydable	0,156 Kg
2500-1(500)-Inox	805210	Profil	Acier inoxydable	0,496 Kg
2310-4A-500-Inox	305425	Support	Acier inoxydable	0,400 Kg

CRAPAUD

SUPPORT REGLABLE

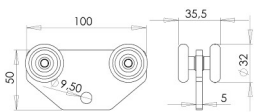


CHARIOT 2 GALETS



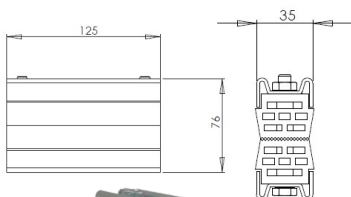
REFERENCE	CODE	MATERIAUX		CHARGE	POIDS
		Corps	Roulements et arbre		
2330-32	304143	Ac. zingué	Ac. zingué	8 Kg	0,108 Kg
2330-32-Inox	304231	Ac. inoxydable	Ac. inoxydable	8 Kg	0,108 Kg

CHARIOT 4 GALETS



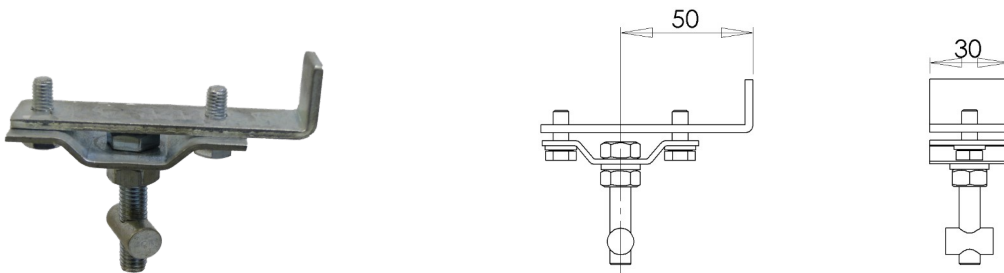
REFERENCE	CODE	MATERIAUX		CHARGE	POIDS
		Corps	Roulements et arbre		
2330-D-32	304088	Ac. zingué	Ac. zingué	16 Kg	0,318 Kg
2330-D-32-Inox	304232	Ac. inoxydable	Ac. inoxydable	16 Kg	0,318 Kg

BRIDE



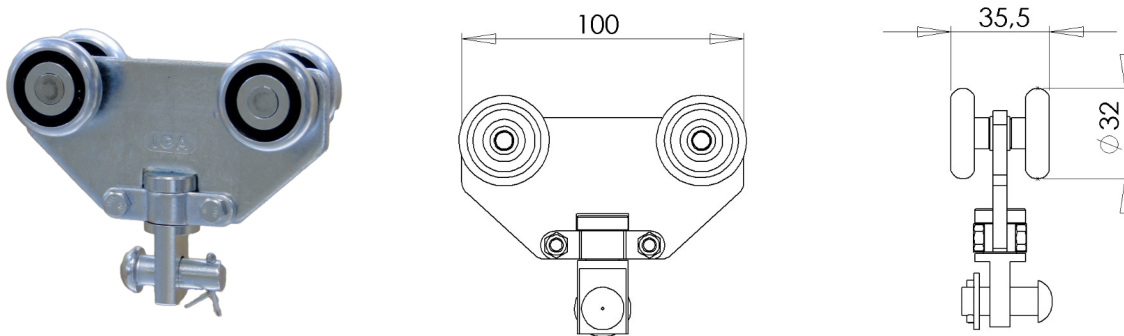
REFERENCE	CODE	MATERIAUX				POIDS
		Profil métallique	Profil serré	Ecrou	Visserie	
B-90	304010	Acier zingué	Caoutchouc	Laiton	Acier zingué	0,593 Kg
B-90(TI)	317761	Acier galvanisé	Caoutchouc	Laiton	Acier inoxydable	0,593 Kg
B-90-Inox	317004	Acier inoxydable	Caoutchouc	Laiton	Acier inoxydable	0,593 Kg

PORTE CÂBLE FIXE POUR CÂBLE ROND



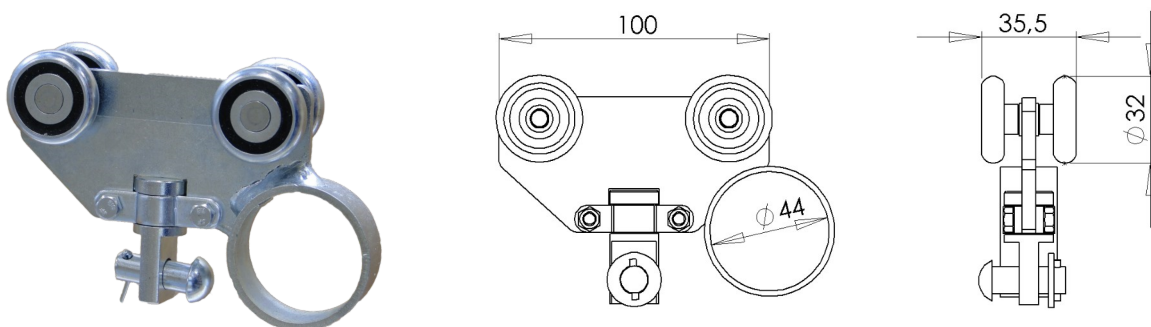
REFERENCE	CODE	MATERIAUX	CHARGE MÁX.	POIDS
2336-2	304212	Acier zingué	30 Kg	0,285 Kg
2336-2-Inox	304233	Acier inoxydable	30 Kg	0,285 Kg

CHARIOT MOBILE POUR CÂBLE ROND



REFERENCE	CODE	MATERIAUX	CHARGE MÁX.	POIDS
2336-5	304129	Acier zingué	30 Kg	0,408 Kg
2336-5-Inox	304234	Acier inoxydable	30 Kg	0,408 Kg

CHARIOT ENTRAINEUR POUR CÂBLE ROND



REFERENCE	CODE	MATERIAUX	CHARGE MÁX.	POIDS
2336-6	304202	Acier zingué	30 Kg	0,469 Kg
2336-6-Inox	304235	Acier inoxydable	30 Kg	0,469 Kg

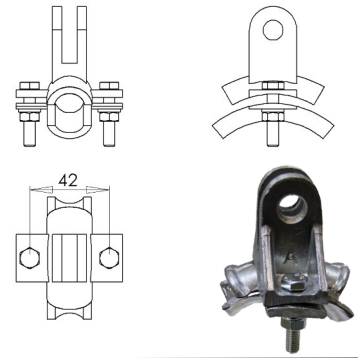


SERIE 2310 CABLES RONDS



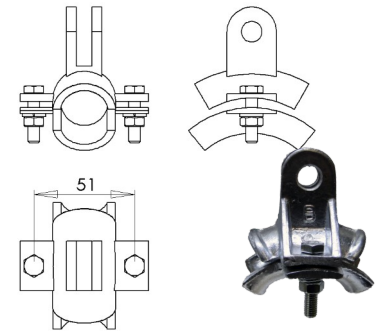
COQUILLE "+A" pour câbles de ø8mm a ø15mm

REFERENCE	CODE	MATERIAUX	VISSERIE	POIDS
+A	303251	Aluminium	Acier zingué	0,104 Kg
+A-Inox	303596	Aluminium	Acier inoxydable	0,104 Kg



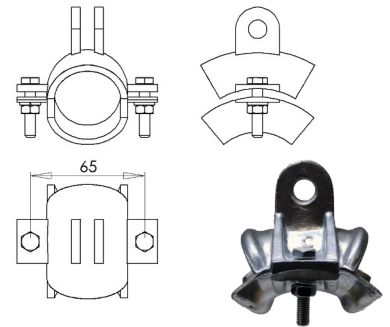
COQUILLE "+B" pour câbles de ø16mm a ø24mm

REFERENCE	CODE	MATERIAUX	VISSERIE	POIDS
+B	303252	Aluminium	Acier zingué	0,114 Kg
+B-Inox	303597	Aluminium	Acier inoxydable	0,114 Kg



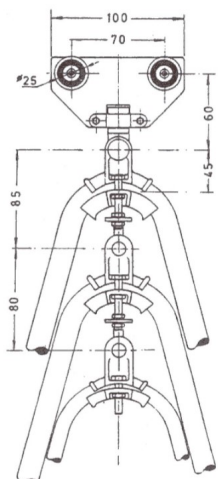
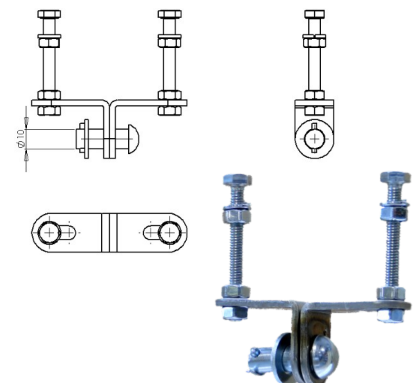
COQUILLE "+C" pour câbles de ø25mm a ø35mm

REFERENCE	CODE	MATERIAUX	VISSERIE	POIDS
+C	303253	Aluminium	Acier zingué	0,150 Kg
+C-Inox	303598	Aluminium	Acier inoxydable	0,150 Kg



SUPPORT POUR COQUILLE SUPPLÉMENTAIRE

REFERENCE	CODE	MATERIAUX	VISSERIE	POIDS
T	303496	Acier inoxydable	Acier zingué	0,107 Kg
T-Inox	303599	Acier inoxydable	Acier inoxydable	0,107 Kg



Les supports de câble pivotent à 90° pour faciliter le stationnement. Ajouter le(s) support (s) de câble (s) nécessaire (s) à la référence du chariot, suivi du Numéro indicatif du chariot fixe (-2), du chariot intermédiaire (-5) ou du chariot (-6)

- Exemples:
- Chariot fixe ref. 2336+C+B-2.
 - Chariot intermédiaire ref. 2336+B+B+A-5.
 - Glissement du chariot ref. 2336+A-6.

1) SÉCURITÉ

1.1 Conseils électriques

Débranchez le courant électrique du système avant de commencer toute opération d'assemblage.

Ne pas utiliser de câbles électriques pour des charges supérieures à la tension et au courant spécifiés (voir le catalogue correspondant pour les caractéristiques des câbles à utiliser)

1.2 Conseils opérationnels

Faire fonctionner la ligne d'alimentation avec précaution pendant l'utilisation.

N'utilisez pas de câbles différents pour lesquels le système de chariots à câbles est spécifié. Tout changement de nombre, diamètre, poids, etc. cela pourrait affecter le fonctionnement normal de la ligne d'alimentation.

1.3 Conseils d'entretien

La modification du nombre et / ou des caractéristiques des composants de la ligne d'alimentation annule la garantie.

2) INSTALLATION

La structure de support de la ligne d'alimentation du client doit pouvoir supporter le poids total de la ligne d'alimentation. Placez les supports sur le fer sur le quelle le palan se déplacera. Ces supports devront être situés tous les 2m, sauf dans la zone de stationnement où ils devraient être situés tous les 1m.



SUPPORTS CRAPAUTES



PLATINES SOUDEES A LA POUTRE



BRAS SOUDES A LAPOUTRE



Après avoir déterminé et fixé les bras de Support, Installer en premier le profil dans la bride de reprise sans serrer les vis .



Monter les longueurs suivante de profil dans les bride de reprise de la même manière que la première



Joignez les profils grâce à l'utilisation d'éclisses qui garantissent la continuité entre les deux barres de profil. Serrer les vis une fois que l'éclisse a été placée au milieu des deux sections de profil. Répétez la même opération pour le reste des sections de profil .



Une fois que toutes les sections ont été assemblées, nous allons procéder à l'alignement par rapport à la poutre de roulement de la grue, pont roulant, etc. pour s'assurer que les deux voies sont parallèles . Une fois qu'ils ont été alignés correctement, nous allons procéder au serrage des vis des brides de reprise.



Couper la longueur nécessaire de câble électrique en laissant suffisamment de longueur des deux côtés pour faire les connexions électriques plus tard.

Faire des marques avec de la craie ou autres sur le câble en fonction de la hauteur de la boucle ou du nombre de chariots à assembler.

Monter les câbles électriques sur le plateau du chariot, en mettant les plus grands câbles sur le dessus du plateau lorsque cela est possible.



Serrez les vis des plateaux en évitant d'endommager les câbles électriques par un serrage excessif. L'ensemble des câbles doivent être aussi bien centré que possible sur le plateau afin que le chariot circule de manière équilibrée.

Assurez-vous que les plus petits câbles ne glissent pas et soient bien tenu dans la nappe du câble.



Insérez les chariots montés avec le ou les câbles dans le profil en commençant par le chariot entraineur, puis ensuite les chariots mobiles et terminer par le porte câble fixe. Le câble électrique doit être monté sans rotation.



Serrez le chariot fixe à la fin du profil. Effectuez les connexions des câbles électriques des deux côtés de la ligne d'alimentation dans leurs boîtiers respectifs.

3) OPERATION

3.1 Vérifications précédentes

Effectuer plusieurs trajets à la main de la ligne d'alimentation, pour vérifier que les chariots circulent sur toute la longueur de la ligne d'alimentation sans problèmes.

Vérifiez qu'il y a l'espace nécessaire dans la zone de stationnement des chariots.

Vérifiez que les boucles de câble ne se coincent pas dans le parcours (avec la structure de la grue, etc.).

Dans les lignes d'alimentation avec chariot de commande, vérifiez la bonne hauteur entre la boîte à boutons et le sol.

3.2 Tests finaux

Une fois l'alimentation connectée, vérifiez que la ligne d'alimentation avance et recule sans problème.

Vérifier que le système à laquelle vous alimentez la ligne d'alimentation fonctionne correctement.

3.3 Fonctionnement normal

Ne dépassez pas la tension et / ou l'intensité maximale spécifiée pour le câble.

Faire fonctionner la ligne d'alimentation selon les spécifications électriques et / ou mécaniques en vigueur.

4) MAINTENANCE

Effectuer des opérations de maintenance périodiquement pour vérifier l'état de la ligne d'alimentation. Les intervalles de vérification varieront en fonction du temps de l'utilisation.

Lors de chaque inspection, tous ces points doivent être vérifiés:

- Usure des roulements des chariots.
- Vérification et serrage correct des différentes vis des chariots et supports
- Alignement des éclisses
- Vérification des Câbles électriques: coupures, fissures, etc.
- Vérification du profil. Il doit être propre à l'intérieur dans la zone de roulement



Industrias GALARZA, S.A.[®]

Leader des systemes d'electrification depuis 1958

GAMME DE PRODUITS



Ligne Protegee
4 Conducteurs
de 40amp à
200amp.

Systeme
Modulaire
Unipolaire up
300amp à
1250 amp.

Lignes de
Contact

Isolateurs et
Fabrication
Sur plan



Systeme de
Chariots Porte
Cables

Produits
Atex

Cables
Electriques
Et Presse-
Etoupes

Enrouleurs

MARCHES

PONT ROULANT



GRUE PORTUAIRE



GUIRLANDE



METALLURGIE



MINES



TUNNELIERS



ENVIRONNEMEN



EOLIENNE



AUTOMOBILE



FORAGE PETROLIER



SPECTACLE



AGRICULTURE



INDUSTRIAS GALARZA S.A.

P.I. BILDOSOLA, Pab. D-4

E-48142 ARTEA (BIZKAIA)

SPAIN

Tel. +34 944 47 18 12

Fax. +34 944 76 42 76

E.mail: info@industriasgalarza.com

www.industriasgalarza.com

DISTRIBUÉ PAR: