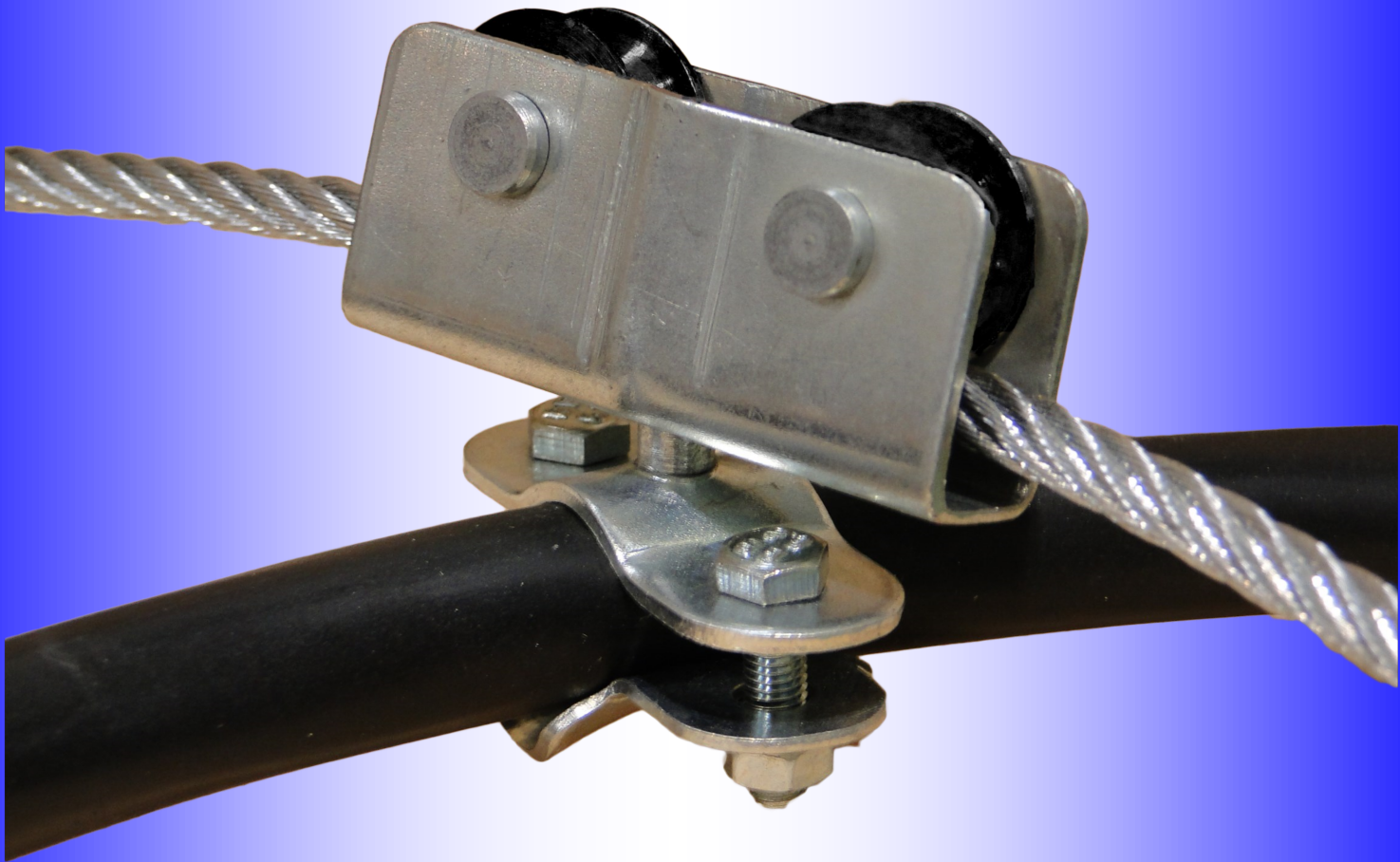




**Industrias
GALARZA, S.A.**[®]

Leader des systemes d'electrification depuis 1958

CATALOGUE 2020



	CHARGE ADMISSIBLE	DESCRIPTION	SERIE
	5 KG	SYSTEME DE CHA- RIOT PORTE CABLE SUR CABLE ACIER de Ø6 A Ø8mm	2301 2337



CONDITIONS GÉNÉRALES DE VENTE, DE FOURNITURE ET DE GARANTIE

Généralités

La fourniture des produits contenus dans ce catalogue est soumise à la conformité du tarif en vigueur et aux conditions contenues dans les présentes conditions générales de vente et garanties.

Commandes et prix

Toutes les commandes reçues par IGA seront confirmées par fax ou par courrier électronique. Si dans les 24 heures qui suivent, IGA ne reçoit aucune réclamation, celles-ci seront considérées comme définitives.

IGA se réserve le droit d'accepter ou de refuser toute commande.

Codes

Les codes indiqués dans ce catalogue sont les produits IGA standard.

Conditions de livraison

Si, pour des raisons indépendantes de notre volonté, nous ne pouvons pas respecter cet engagement de service, IGA informera le client de la nouvelle date limite dans les 48 heures suivant la réception de la commande.

Le reste des références sera servi dans les plus brefs délais et pourra effectuer des livraisons partielles.

Les commandes reçues dont le délai de livraison est inférieur à 72 heures suivront la procédure décrite ci-dessus.

Le non-respect de l'engagement précédent ou une question fractionnée ne constituera pas un motif de réparation.

Transport

Nos produits sont considérés comme périmés dans nos entrepôts et la date d'édition est indiquée sur le bon de livraison.

Les marchandises voyagent aux frais et aux risques du destinataire, même si elles sont envoyées port affranchies. En cas de manque d'emballages visibles ou de dommages au produit dus au transport, le destinataire doit l'indiquer sur le bon de livraison, réclamer le transporteur et informer le service commercial d'IGA dans les 48 heures. Autrement, on considérera que les colis de conformité en quantité et en condition ont été reçus. Les réclamations pour retard de transport ne seront pas acceptées.

Après 8 jours à compter de la réception de la marchandise, aucune réclamation ne sera acceptée concernant le contenu des boîtes.

Retourne

Le produit facturé par IGA est considéré comme une vente ferme.

et n'a pas le droit de revenir.

En cas d'erreur dans l'exécution de la commande, il sera tenu compte des éléments suivants:

- Le changement doit être autorisé par l'adresse commerciale d'IGA. L'entrepôt IGA n'acceptera aucun produit sans autorisation.
- Le matériel accepté aura une réduction de 20% de sa valeur pour les frais de vérification.
- Les marchandises renvoyées à IGA voyagent aux risques et périls du client.

Installation

IGA décline toute responsabilité vis-à-vis des installations qui ne respectent pas les conseils d'installation, les spécifications et les caractéristiques de chaque famille de produits.

Garantie

La gamme de produits IGA est garantie 2 ans. La reconnaissance de responsabilité en garantie s'applique uniquement à IGA et / ou à votre compagnie d'assurance. Tout autre défaut dû au vieillissement, à la corrosion, à une installation ou à une application inappropriée ne fera l'objet d'aucune réclamation.

Juridiction

IGA tentera de résoudre toute divergence chez ses clients par le biais de canaux conviviaux. En tout état de cause, en cas de litige, les parties conviennent et sont tenues de se soumettre à l'arbitrage désigné par le tribunal de l'association d'arbitrage de Bilbao, auquel l'administration dudit arbitrage correspondra conformément à ses statuts et règlements. De même, ils sont désormais tenus de se conformer à la sentence arbitrale rendue.

AVANTAGES

KIT LIGNE MONTEE:

Sur demande IGA peut faire offre de prix pour le montage du ou des cables sur les chariots selon les spécifications du client



KIT
FESTOON



Twitter
@indgalarza



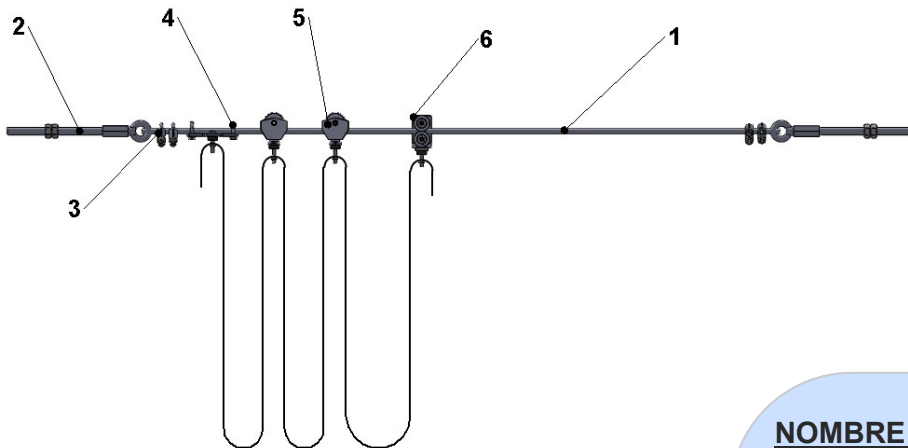
Facebook
Industrias Galarza, S.A.



LinkedIn
Industrias Galarza, S.A.

SOMMAIRE

Cable acier tendu	Page. 03	Point fixe ref. 2337-P-2	Page. 08
Tendeur	Page. 03	Chariot mobile ref. 2337-P-5	Page. 08
Serre câble	Page. 03	Chariot entraineur ref. 2337-P-6	Page. 08
Point fixe ref. 2301-A-2	Page. 04	Point fixe ref. 2337-R-2	Page. 09
Chariot mobile ref. 2301-A-5	Page. 04	Chariot mobile ref. 2337-R-5	Page. 09
Chariot entraineur ref. 2301-A-6	Page. 04	Chariot entraineur ref. 2337-R-6	Page. 09
Point fixe ref. 2301-P-2	Page. 05	Point fixe ref. 2337-2R-2	Page. 10
Chariot entraineur ref. 2301-P-6	Page. 05	Chariot mobile ref. 2337-2R-5	Page. 10
Chariot ref. 2301-G	Page. 06	Chariot entraineur ref. 2337-2R-6	Page. 10
Chariot ref. 2301-NY	Page. 06	Point fixe ref. 2337/2	Page. 11
Chariot ref. 2337-G	Page. 06	Chariot mobile ref. 2337/5	Page. 11
Chariot ref. 2337-NY	Page. 06	Chariot entraineur ref. 2337/6	Page. 11
Point fixe ref. 2337-C-2	Page. 07	Porte câbles et unions	Page. 12
Chariot mobile ref. 2337-C-5	Page. 07	Conseils d'installation	Page. 13-14



1. Cable acier
2. Tendeur AT-12
3. Serre câbles
4. Point fixe
5. Chariot mobile
6. Chariot entraineur

Pour les environnements agressifs, les pièces métalliques (corps et plateaux) sont fournies en acier inoxydable.

Pour d'autres diamètres de câbles en acier ou dimensions de chariots, consultez notre service technique.

NOMBRE DE CHARIOTS MOBILES:

$$N = (L / 2xH) - 1$$

Soit : **N**: Nombre de chariots mobiles.
L: Déplacement de la machine.
H: Hauteur de boucle.

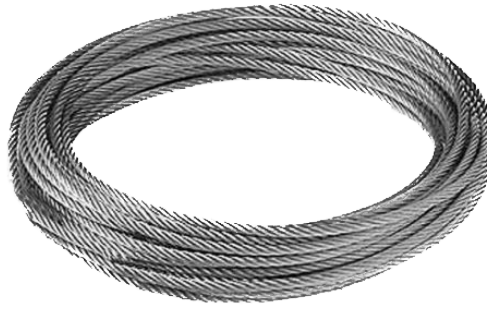
PARKING NECESSAIRE:

$$b = (N + 1) \times m$$

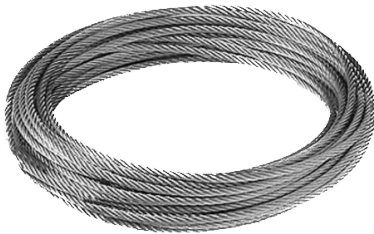
Soit : **b**: Parking
N: Nombre de chariots mobiles
m: Longueur de chariot



SERIE 2301

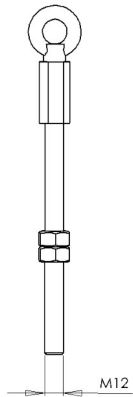


CABLE ACIER



CODE	MATERIAUX	LONG. MÁX. CABLE	Ø	POIDS
301086	Acier galvanisé	15 Metre	6	0,125 Kg/m
301070	Acier galvanisé	20 Metre	8	0,221 Kg/m

TENDEUR



REFERENCE	CODE	MATERIAUX	POIDS
AT-12	301009	Acier zingué	0,420 Kg

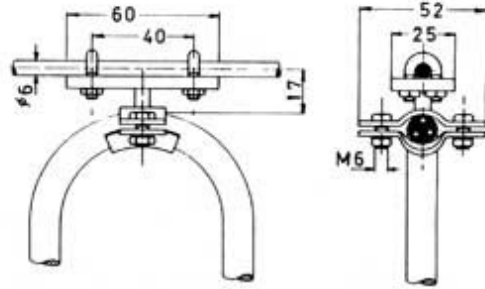
SERRE CABLE de 1/4" ET 5/16"



REFERENCE	CODE	MATERIAUX	POIDS
1/4"	301010	Acier zingué	0,035 Kg
5/16"	301011	Acier zingué	0,064 Kg

POINT FIXE

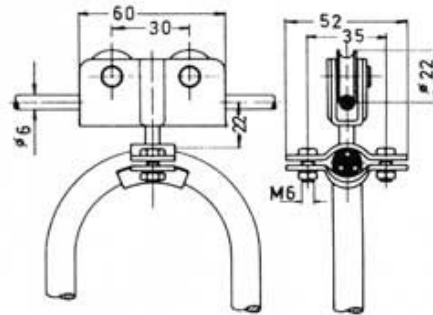
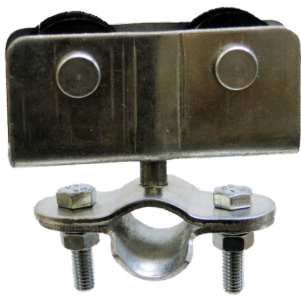
Porte câbles Ø8-15mm



REFERENCE	CODE	MATERIAUX		CHARGE MAX.	POIDS
		Corps et visserie	Plateau		
2301-A-2	301001	Acier zingué	Acier zingué	5 Kg	0,198 Kg

CHARIOT MOBILE

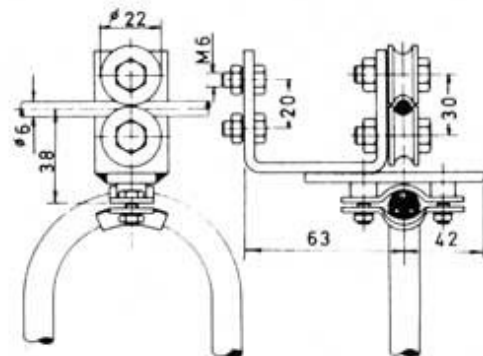
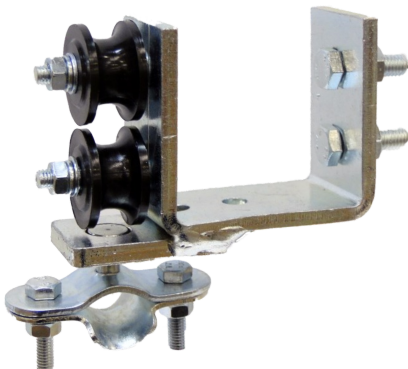
Porte câbles Ø8-15mm



REFERENCE	CODE	MATERIAUX			CHARGE MAX.	POIDS
		Corps et visserie	Roues	Plateau		
2301-A-5	301002	Acier zingué	Plastique	Acier zingué	5 Kg	0,227 Kg

CHARIOT ENTRAINEUR

Porte câbles Ø8-15mm

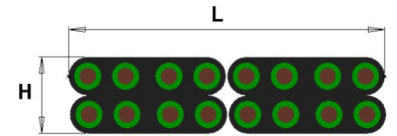


REFERENCE	CODE	MATERIAUX			CHARGE MAX.	POIDS
		Corps et visserie	Roues	Plateau		
2301-A-6	301003	Acier zingué	Plastique	Acier zingué	5 Kg	0,285 Kg

ROULEMENT SUR CABLE Ø6mm

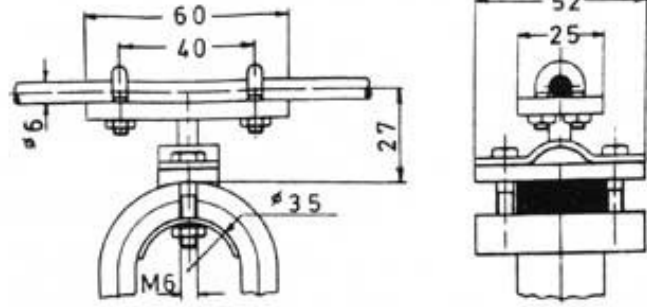
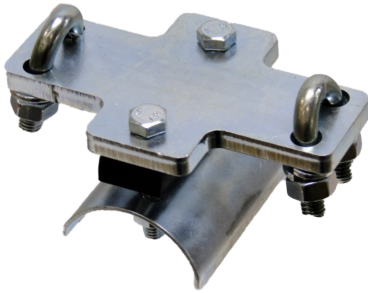


SERIE 2301-P CABLE PLAT



POINT FIXE

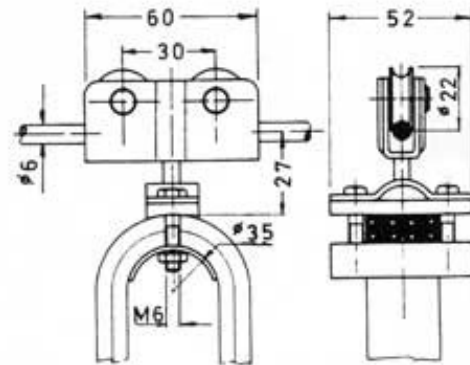
Paquet máxi: 29 (L) x 8 (H) mm



REFERENCE	CODE	MATERIAUX		CHARGE MAX.	POIDS
		Corps et visserie	Plateau		
2301-P-2	301004	Acier zingué	Acier zingué	5 Kg	0,163 Kg

CHARIOT MOBILE

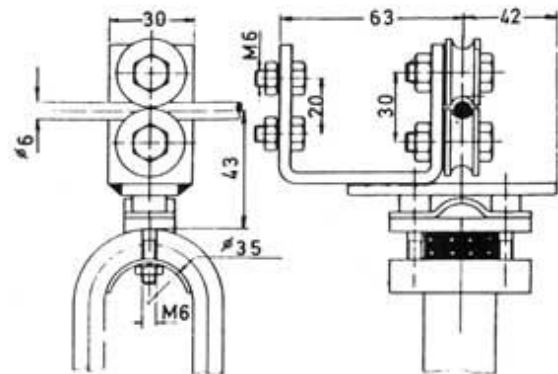
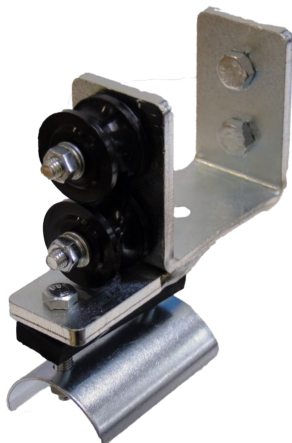
Paquet máxi: 29 (L) x 8 (H) mm



REFERENCE	CODE	MATERIAUX				CHARGE MAX.	POIDS
		Corps	visserie	Roues	plateau		
2301-P-5	301005	Acier zingué	Acier zingué	Plástico	Acier zingué	5 Kg	0,163 Kg

CHARIOT ENTRAINEUR

Paquet máxi: 29 (L) x 8 (H) mm



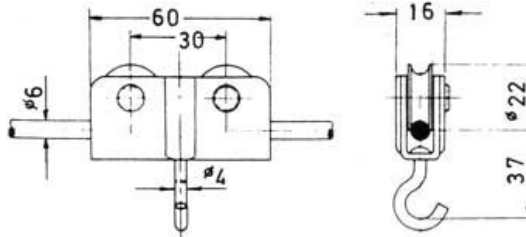
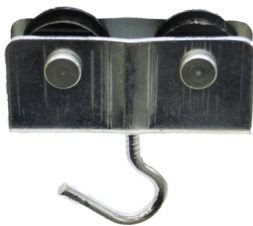
REFERENCE	CODE	MATERIAUX				CHARGE MÁX.	POIDS
		Corps	Visserie	Roues	Plateau		
2301-P-6	301006	Acier zingué	Acier zingué	Plástico	Acier zingué	5 Kg	0,261 Kg

ROULEMENT SUR CABLE Ø6mm



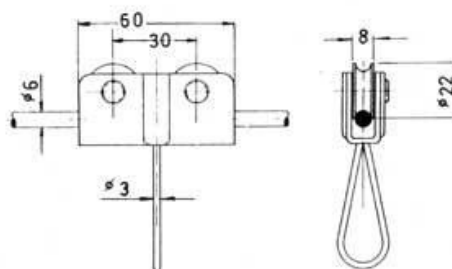
SERIE 2301 POUR SUSPENDRE DES OUTILS

CHARIOT 2 GALETS A CROCHET



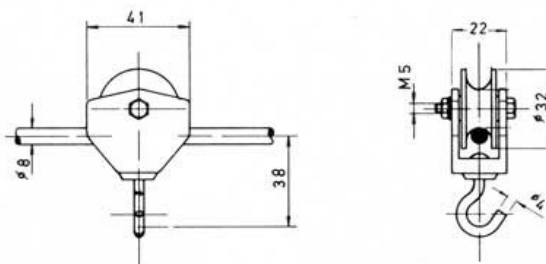
REFERENCE	CODE	MATERIAUX		CHARGE	POIDS
		Corps et visserie	Crochet	MAX.	
2301-G	301007	Acier zingué	Acier zingué	5 Kg	0,062 Kg

CHARIOT 2 GALET AVEC CORDON



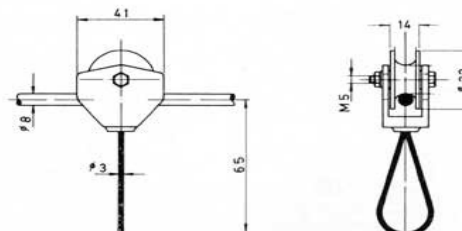
REFERENCE	CODE	MATERIAUX		CHARGE	POIDS
		Corps et visserie	Cordon	MAX.	
2301-NY	301008	Acier zingué	Nylon	5 Kg	0,057 Kg

CHARIOT 1 GALET AVEC CROCHET



REFERENCE	CODE	MATERIAUX		CHARGE	POIDS
		Corps et visserie	Crochet	MAX	
2337-G	301018	Acier zingué	Acier zingué	5 Kg	0,031 Kg

CHARIOT UN GALET AVEC CORDON



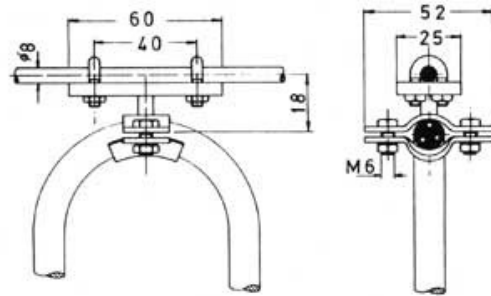
REFERENCE	CODE	MATERIAUX		CHARGE	POIDS
		Corps et visserie	Cordon	MAX.	
2337-NY	301019	Acier zingué	Nylon	5 Kg	0,025 Kg

ROULEMENT SUR CABLE Ø6mm

ROULEMENT SUR CABLE Ø8mm

POINT FIXE

Porte câbles Ø8-15mm

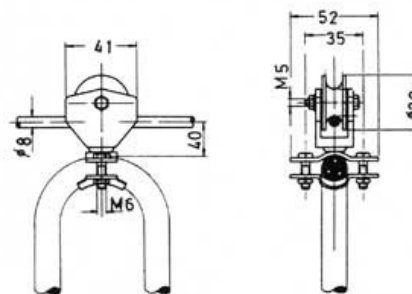


REFERENCE	CODE	MATERIAUX			CHARGE MAX.	POIDS
		Corps et visserie	Plateau			
2337-C-2	301012	Acier zingué	Acier zingué		5 Kg	0,140 Kg

CHARIOT MOBILE

Porte câbles Ø8-15mm

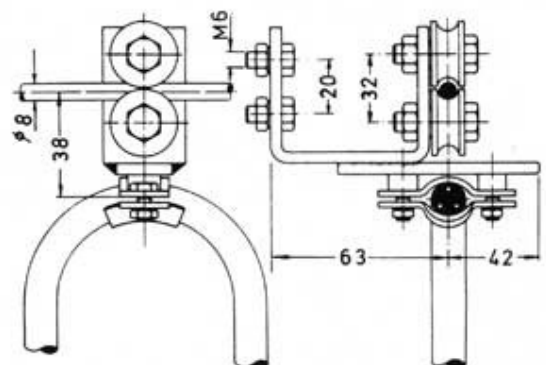
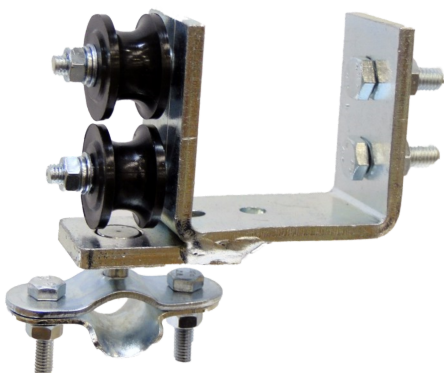
ROULEMENT SUR CABLE Ø8mm



REFERENCE	CODE	MATERIAUX				CHARGE MAX.	POIDS
		Corps	Visserie	Roues	Plateau		
2337-C-5	301013	Plastique	Acier zingué	Plastique	Acier zingué	5 Kg	0,062 Kg

CHARIOT ENTRAINEUR

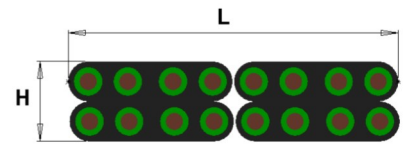
Porte câbles Ø8-15mm



REFERENCE	CODE	MATERIAUX			CHARGE MAX.	POIDS
		Corps et visserie	Roues	Plateau		
2337-C-6	301014	Acier zingué	Plastique	Acier zingué	5 Kg	0,224 Kg

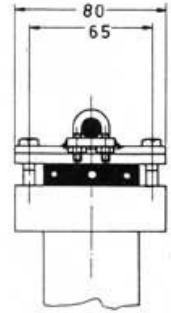
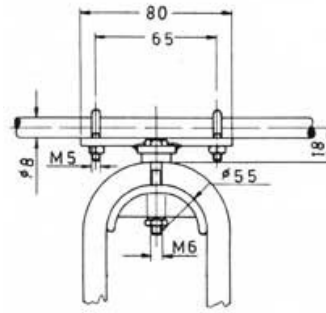
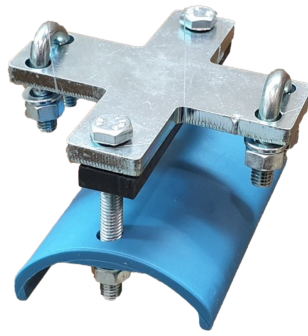


SERIE 2337-R CABLE PLAT



POINT FIXE

Paquet máxi: 58 (L) x 20 (H) mm

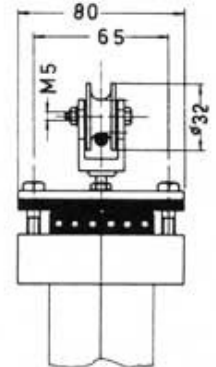
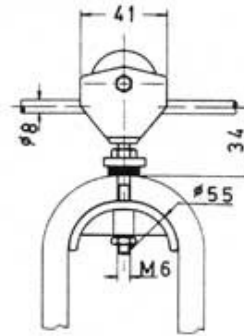
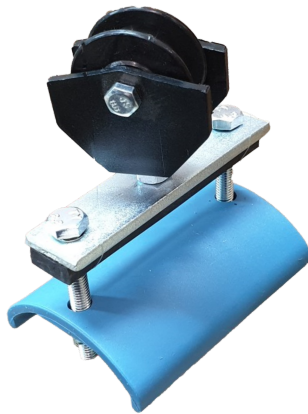


REFERENCE	CODE	MATERIAUX		CHARGE	POIDS
		Corps et visserie	Plateau	MAX.	
2337-R-2	301020	Acier zingué	Polypropylène	5 Kg	0,198 Kg

CHARIOT MOBILE

Paquet máxi: 58 (L) x 20 (H) mm

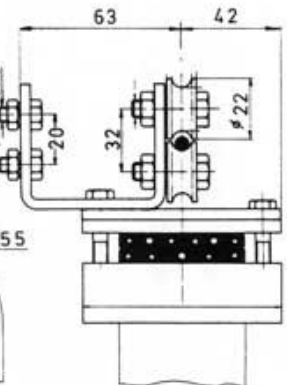
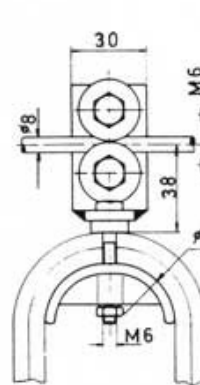
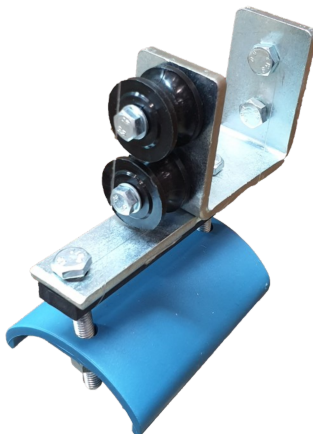
ROULEMENT SUR CABLE Ø8mm



REFERENCE	CODE	MATERIAUX			CHARGE	POIDS	
		Corps	Visserie	Roues	Plateau	MAX.	
2337-R-5	301021	Acier zingué	Acier zingué	Plastique	Polypropylène	5 Kg	0,136 Kg

CHARIOT ENTRAINEUR

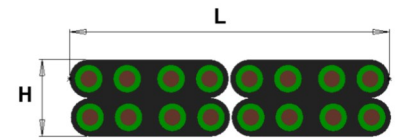
Paquet máxi: 58 (L) x 20 (H) mm



REFERENCE	CODE	MATERIAUX			CHARGE	POIDS	
		Corps	Visserie	Roues	Plateau	MAX.	
2337-R-6	301022	Acier zingué	Acier zingué	Plastique	Polypropylène	5 Kg	0,285 Kg

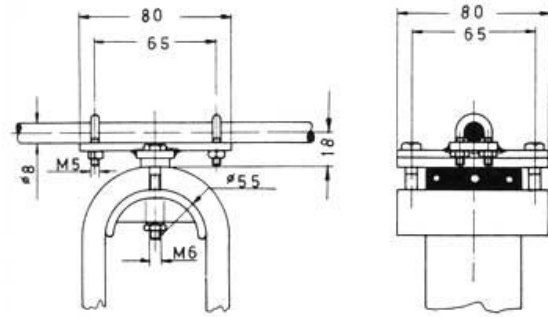
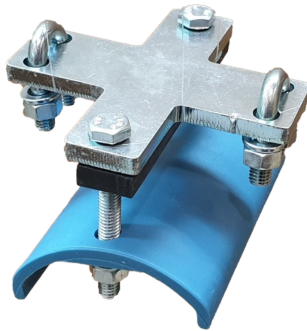


SERIE 2337-2R CABLE PLAT



POINT FIXE

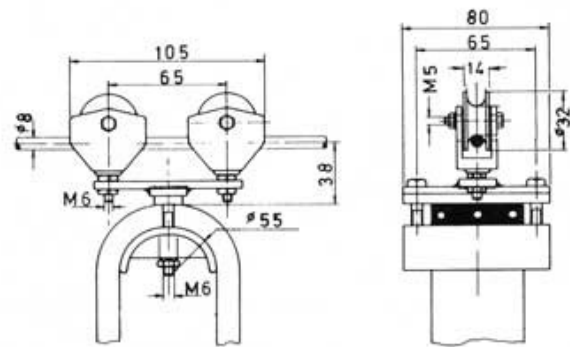
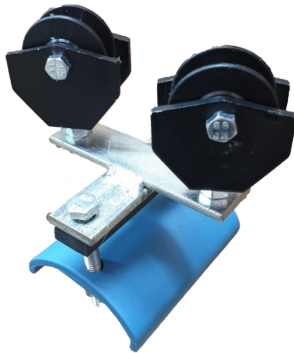
Paquet máxi: 58 (L) x 20 (H) mm



REFERENCE	CODE	MATERIAUX		CHARGE	POIDS
		Corps et visserie	Plateau	MAX.	
2337-2R-2	301023	Acier zingué	Polypropylène	10 Kg	0,198 Kg

CHARIOT MOBILE

Paquet máxi: 58 (L) x 20 (H) mm

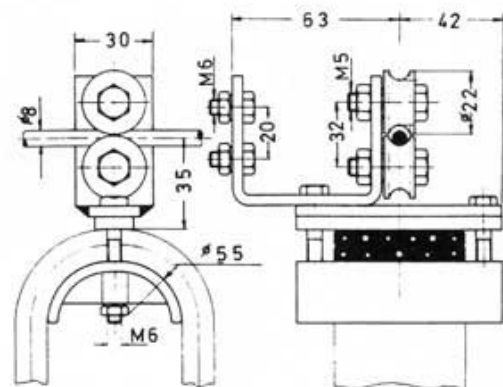
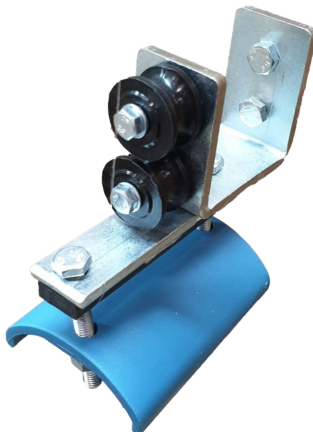


REFERENCE	CODE	MATERIAUX				CHARGE	POIDS
		Corps	Visserie	Roues	Plateau		
2337-2R-5	301024	Acier zingué	Acier zingué	Plastique	Polypropylène	10 Kg	0,227 Kg

ROULEMENT SUR CABLE Ø8mm

CHARIOT ENTRAINEUR

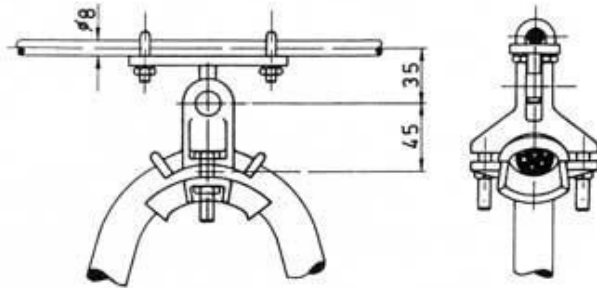
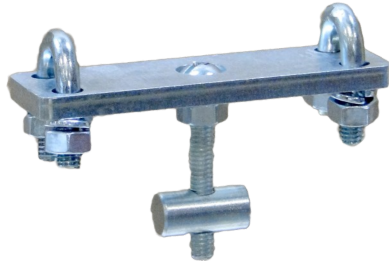
Paquet máxi: 58 (L) x 20 (H) mm



REFERENCE	CODE	MATERIAUX				CHARGE	POIDS
		Corps	Visserie	Roues	Plateau		
2337-2R-6	301025	Acier zingué	Acier zingué	Plastique	Polypropylène	10 Kg	0,285 Kg

Ajouter à la référence des chariots les supports de câbles A, B ou C nécessaires.
 Support de câble A: Ø8 à 15mm. Support de câble B: de Ø16 à 24mm. Support de câble C: de Ø25 à 35mm.

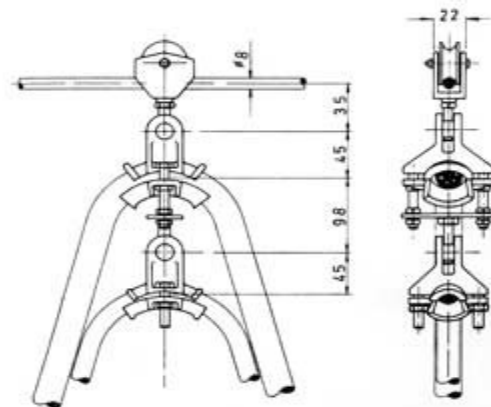
POINT FIXE



REFERENCE	CODE	MATERIAUX	CHARGE	POIDS
		Corps et visserie	MAX.	
2337/2	301127	Acier zingué	5 Kg	0,427 Kg

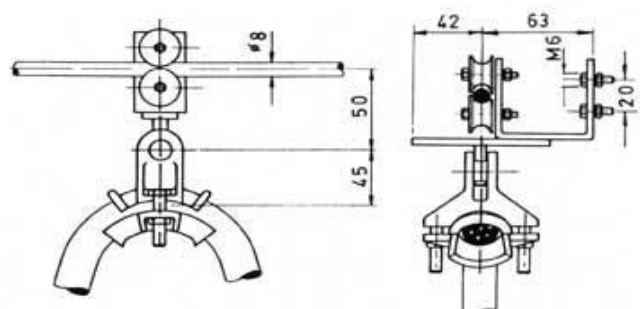
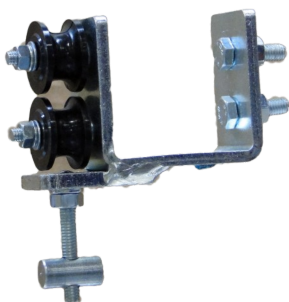
CHARIOT MOBILE

ROULEMENT SUR CABLE Ø8mm



REFERENCE	CODE	MATERIAUX	CHARGE	POIDS
		Corps Visserie Roues	MAX.	
2337/5	301128	Plastique Acier zingué Plastique	5 Kg	0,351 Kg

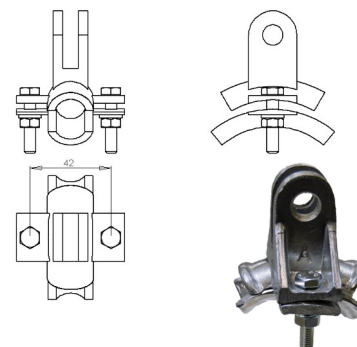
CHARIOT ENTRAINEUR



REFERENCE	CODE	MATERIAUX	CHARGE	POIDS
		Corps et visserie Roues	MAX.	
2337/6	301129	Acier zingué Plastique	5 Kg	0,540 Kg

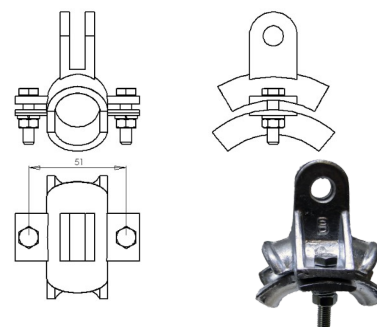
COQUILLE “+A” pour câbles de $\varnothing 8\text{mm}$ a $\varnothing 15\text{mm}$

REFERENCE	CODE	MATIERE	VISSERIE	POIDS
+A	303251	Aluminium	Acier zingué	0,114 Kg



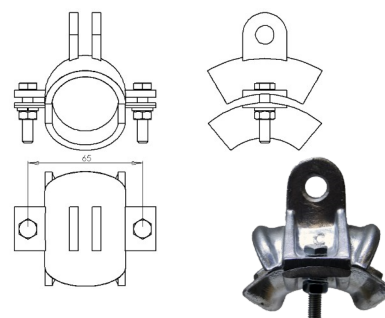
COQUILLE“+B” pour câbles de $\varnothing 16\text{mm}$ a $\varnothing 24\text{mm}$

REFERENCE	CODE	MATIERE	VISSERIE	POIDS
+B	303252	Aluminium	Acier zingué	0,114 Kg



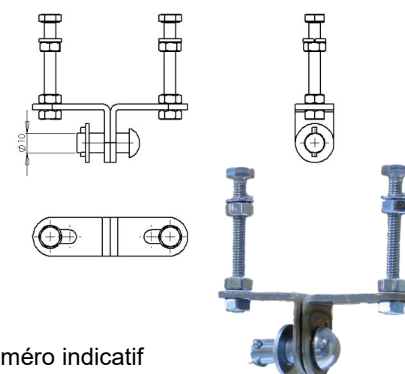
COQUILLE“+C” pour câbles de $\varnothing 25\text{mm}$ a $\varnothing 35\text{mm}$

REFERENCE	CODE	MATIERE	VISSERIE	POIDS
+C	303253	Aluminium	Acier zingué	0,150 Kg



UNION ENTRE COQUILLE

REFERENCE	CODE	MATIERE	VISSERIE + AXE	POIDS
T	303496	Acier inoxydable	Acier zingué	0,107 Kg



Les supports de câble pivotent à 90° pour faciliter le stationnement.

Ajoutez à la référence du chariot, la ou les coquilles dont vous avez besoin, suivi du numéro indicatif du chariot fixe (-2), du chariot intermédiaire (-5) ou de la traîne de chariot (-6).

Exemples:

- Chariot fixe réf. 2337 / C + B-2.
- Chariot intermédiaire réf. 2337 / A-5.
- Glissement du chariot réf. 2337 / B + A-6.



CONSEILS D'INSTALLATION

1) SÉCURITÉ

1.1 Conseils électriques

Débranchez le courant électrique du système avant de commencer toute opération d'assemblage. N'utilisez pas de câbles électriques pour des charges supérieures à la tension et au courant spécifiés (voir le catalogue correspondant pour les caractéristiques des câbles à utiliser).

1.2 Conseils opérationnels

Faire fonctionner la ligne d'alimentation avec précaution pendant l'utilisation.

N'utilisez pas de câbles différents pour lesquels la ligne d'alimentation est spécifiée. Tout changement de nombre, diamètre, poids, etc. cela pourrait affecter le fonctionnement normal de la ligne d'alimentation.

1.3 Conseils d'entretien

La modification du nombre et / ou des caractéristiques des composants de la ligne d'alimentation annule la garantie.

2) INSTALLATION

La structure de support de la ligne d'alimentation du client doit être capable de supporter le poids total de la ligne d'alimentation et de supporter la tension du câble d'acier à travers lequel les chariots de câbles roulent.

2.1 Assemblage des tendeurs AT-12

Monter les tendeurs AT-12 aux deux extrémités de la poutre, dans des ancrages préalablement soudés à la poutre de roulement du palan.

2.2 Montage du câble d'acier à une extrémité du chemin

Insérez l'extrémité du câble d'acier dans l'œillet du tendeur AT-12 et fixez la boucle en utilisant un ou deux serre-fils.

2.3 Assemblage du câble électrique dans les chariots à câble

Couper la longueur nécessaire de câble électrique en laissant suffisamment de longueur des deux côtés pour faire les connexions électriques plus tard. Faire des marques avec de la craie sur le câble dans les points requis en fonction de la hauteur de la boucle ou du nombre de chariots à assembler.

Montez les câbles électriques sur le plateau du chariot en montant les câbles les plus gros sur le faisceau de câbles, lorsque cela est possible.

Serrez les vis des plateaux en évitant d'endommager les câbles électriques en raison d'un serrage excessif. L'ensemble de câbles doit être aussi centré que possible sur le plateau afin que le chariot circule de manière équilibrée.

Assurez-vous que les plus petits câbles ne glissent pas dans le paquet de câble.

2.4 Montage des chariots de câbles sur le câble en acier

Montez d'abord le chariot fixe sur l'extrémité du câble d'acier qui vient d'être ancré.

Installez les chariots sur le câble en acier en commençant par les chariots intermédiaires et en mettant le chariot entraîneur en dernier.

Le câble électrique doit être monté sans rotation.

2.5 Chariot entraîneur

Ce chariot doit être fixé sur le bras d'entraînement.

2.6 Connexion électrique

Effectuez les connexions des câbles électriques des deux côtés de la ligne d'alimentation dans leurs boîtiers respectifs.



CONSEILS D'INSTALLATION

3) FONCTIONNEMENT

3.1 Vérifications précédentes

Effectuer plusieurs parcours à la main du système pour vérifier qu'il circule sur toute sa longueur sans problème.

Vérifiez qu'il y a l'espace nécessaire dans la zone de stationnement des chariots.

Vérifiez que les boucles de câble ne se coincent pas dans le parcours (avec la structure de la grue, etc.).

Pour les lignes d'alimentations de commande mobile, vérifiez la bonne hauteur entre boîte à boutons et le sol..

3.2 Tests finaux

Une fois l'alimentation connectée, vérifiez que la ligne d'alimentation avance et recule sans problème.

Vérifiez que la machine à laquelle elle alimente la ligne d'alimentation fonctionne correctement.

3.3 Fonctionnement normal

Ne dépassez pas la tension et / ou l'intensité maximale spécifiée pour le câble.

Faire fonctionner la ligne d'alimentation selon les spécifications électriques et / ou mécaniques pour lesquelles elle a été spécifiée.

4) MAINTENANCE

Effectuer des opérations de maintenance périodiquement pour vérifier l'état de la ligne d'alimentation. Les intervalles de vérification varieront en fonction de l'utilisation donnée audit système.

Lors de chaque inspection, tous ces points doivent être vérifiés:

- Usure des roues des chariots.
- Serrage correct du matériel du système.
- Câbles électriques: coupures, fissures, etc.
- Le câble d'acier doit être propre sur la zone du roulement et sans aucun filament cassé qui pourrait gêner et abîmer les chariots





Industrias GALARZA, S.A.[®]

Leader des systemes d'electrification depuis 1958

GAMME DE PRODUITS



Ligne Protegee
4 Conducteurs
de 40amp à
200amp.

Systeme
Modulaire
Unipolaire up
300amp à
1250 amp.

Lignes de
Contact

Isolateurs et
Fabrication
Sur plan



Systeme de
Chariots Porte
Cables

Produits
Atex

Cables
Electriques
Et Presse-
Etoupes

Enrouleurs

MARCHES

PONT ROULANT



MINES

GRUE PORTUAIRE



TUNNELIERS

GUIRLANDE



ENVIRONNEMEN

METALLURGIE



EOLIENNE



AUTOMOBILE



FORAGE PETROLIER



SPECTACLE



AGRICULTURE



INDUSTRIAS GALARZA S.A.
P.I. Bildosola, Pab. D-4
E-48142 ARTEA (BIZKAIA)
SPAIN

Tel. +34 944 47 18 12
Fax. +34 944 76 42 76

E.mail: info@industriasgalarza.com
www.industriasgalarza.com

DISTRIBUÉ PAR: