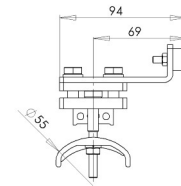
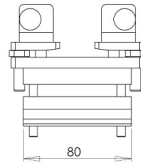
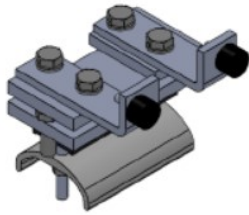


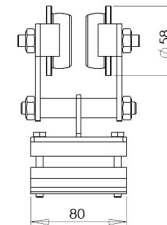
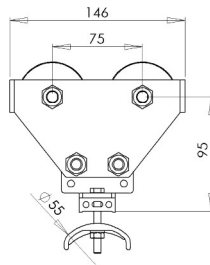
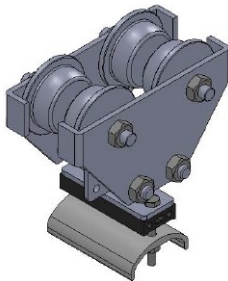
SERIE 2318

CARRO FIJO



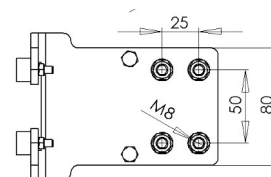
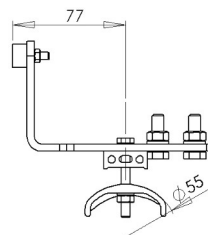
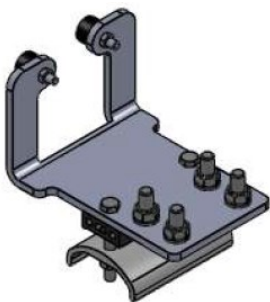
REFERENCIA	CÓDIGO	MATERIALES		
		Cuerpo	Tornillería	Bandeja
H-2318-2	--	Acero zincado	Acero zincado	Polipropileno
H-2318-CH-2-Inox	--	Ac. inoxidable	Ac. inoxidable	Ac. inoxidable

CARRO INTERMEDIO



REFERENCIA	CÓDIGO	MATERIALES			
		Cuerpo	Ruedas	Tornillería	Bandeja
H-2318-P-5	--	Acero zincado	RC-55	Acero zincado	Polipropileno
H-2318-5	--	Acero zincado	RC-58	Acero zincado	Polipropileno
H-2318-GB30-5	--	Acero zincado	RC-58+GB30	Acero zincado	Polipropileno
H-2318-CH-P-5-Inox	--	Ac. inoxidable	RC-55	Ac. inoxidable	Ac. inoxidable
H-2318-CH-5-Inox	--	Ac. inoxidable	RC-58-Inox	Ac. inoxidable	Ac. inoxidable
H-2318-CH-GB30-5-Inox	--	Ac. inoxidable	RC-58+GB30 Inox	Ac. inoxidable	Ac. inoxidable

CARRO ARRASTRADOR

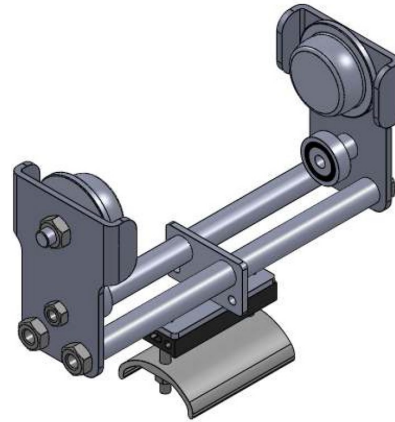


REFERENCIA	CÓDIGO	MATERIALES		
		Cuerpo	Tornillería	Bandeja
H-2318-6	--	Acero zincado	Acero zincado	Polipropileno
H-2318-CH-6-Inox	--	Ac. inoxidable	Ac. inoxidable	Ac. inoxidable

DIMENSIONES A MEDIDA

Las dimensiones (longitud de carro, diámetro de bandeja, ancho útil, etc.) pueden ser modificadas para ajustarse a las necesidades del cliente.

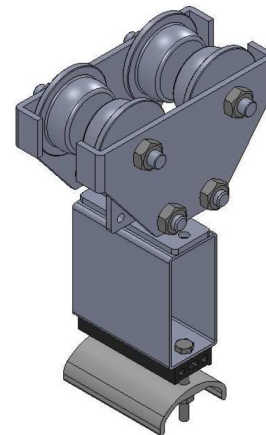
Se pueden fabricar carros con solo dos ruedas y con rodillos anti vuelco.



INTEMPERIE

Están disponibles, bajo petición de oferta, materiales especiales en: acero zincado + pintura EPOXY / POLIÉSTER, acero galvanizado en caliente o acero inoxidable.

CARRO ARRASTRADOR CON RUEDAS



CARRO PARA MANGUERAS CILÍNDRICAS

Si se necesita, las mangueras y/o los cables eléctricos cilíndricos pueden ser montados separadamente en diferentes pisos.

